



## МИНИСТЕРСТВО ГРАДОСТРОИТЕЛЬНОЙ ПОЛИТИКИ КАЛИНИНГРАДСКОЙ ОБЛАСТИ

### П Р И К А З

от 16 сентября 2022 года № 373  
Калининград

#### **Об утверждении проекта планировки территории с проектом межевания в его составе в поселке Авангардное муниципального образования «Гурьевский муниципальный округ» Калининградской области**

На основании обращения Павленко А.В., в соответствии со статьями 45, 46, частью 2 статьи 57 Градостроительного кодекса Российской Федерации, Законом Калининградской области от 30 ноября 2016 года № 19 «О перераспределении полномочий в области градостроительной деятельности между органами государственной власти Калининградской области и органами местного самоуправления муниципальных образований Калининградской области», порядком подготовки документации по планировке территории применительно к территории муниципальных образований Калининградской области, принятия решения об утверждении документации по планировке территории для размещения объектов, указанных в частях 4.1, 5 статьи 45 Градостроительного кодекса Российской Федерации, подготовленной в том числе лицами, указанными в пунктах 3, 4 части 1.1 статьи 45 Градостроительного кодекса Российской Федерации, внесения изменений в такую документацию, отмены такой документации или ее отдельных частей, признания отдельных частей такой документации не подлежащими применению, установленным постановлением Правительства Калининградской области от 13 декабря 2017 года № 667 (с изменениями, внесенными постановлениями Правительства Калининградской области от 24 июня 2019 года № 430, от 06 февраля 2020 года № 57, от 29 декабря 2021 года № 869), заключением Министерства градостроительной политики Калининградской области от 13 июля 2022 года № 3115-МГП «О соответствии документации по планировке территории требованиям, установленным частью 10 статьи 45 Градостроительного кодекса Российской Федерации, и заданием на ее подготовку», с учетом протокола общественных обсуждений от 22 августа 2022 года, заключения администрации муниципального образования «Гурьевский муниципальный округ» по итогам проведения общественных обсуждений от 23 августа 2022 года № 06/10917, п р и к а з ы в а ю:

1. Утвердить прилагаемые основные части проекта планировки территории с проектом межевания в его составе в поселке Авангардное муниципального образования «Гурьевский муниципальный округ» Калининградской области (далее – документация по планировке территории).

2. Отделу документации по планировке территории Министерства градостроительной политики Калининградской области (И.А. Марковой):

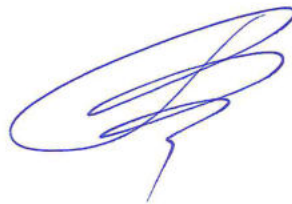
1) обеспечить хранение документации по планировке территории;

2) в течение семи дней со дня вступления в силу настоящего приказа направить документацию по планировке территории в администрацию муниципального образования «Гурьевский муниципальный округ» Калининградской области, применительно к территории которого осуществлялась ее подготовка;

3) в течение пяти дней со дня вступления в силу настоящего приказа разместить документацию по планировке территории в информационной системе обеспечения градостроительной деятельности и обеспечить размещение документации по планировке территории на интернет-странице Министерства градостроительной политики Калининградской области в информационно-телекоммуникационной сети «Интернет» по адресу: <https://mingrad.gov39.ru>.

3. Приказ вступает в силу по истечении десяти дней после его официального опубликования.

Министр



В.Л. Касьянова

УТВЕРЖДЕН  
приказом Министерства  
градостроительной политики  
Калининградской области  
от 16 сентября 2022 года № 373

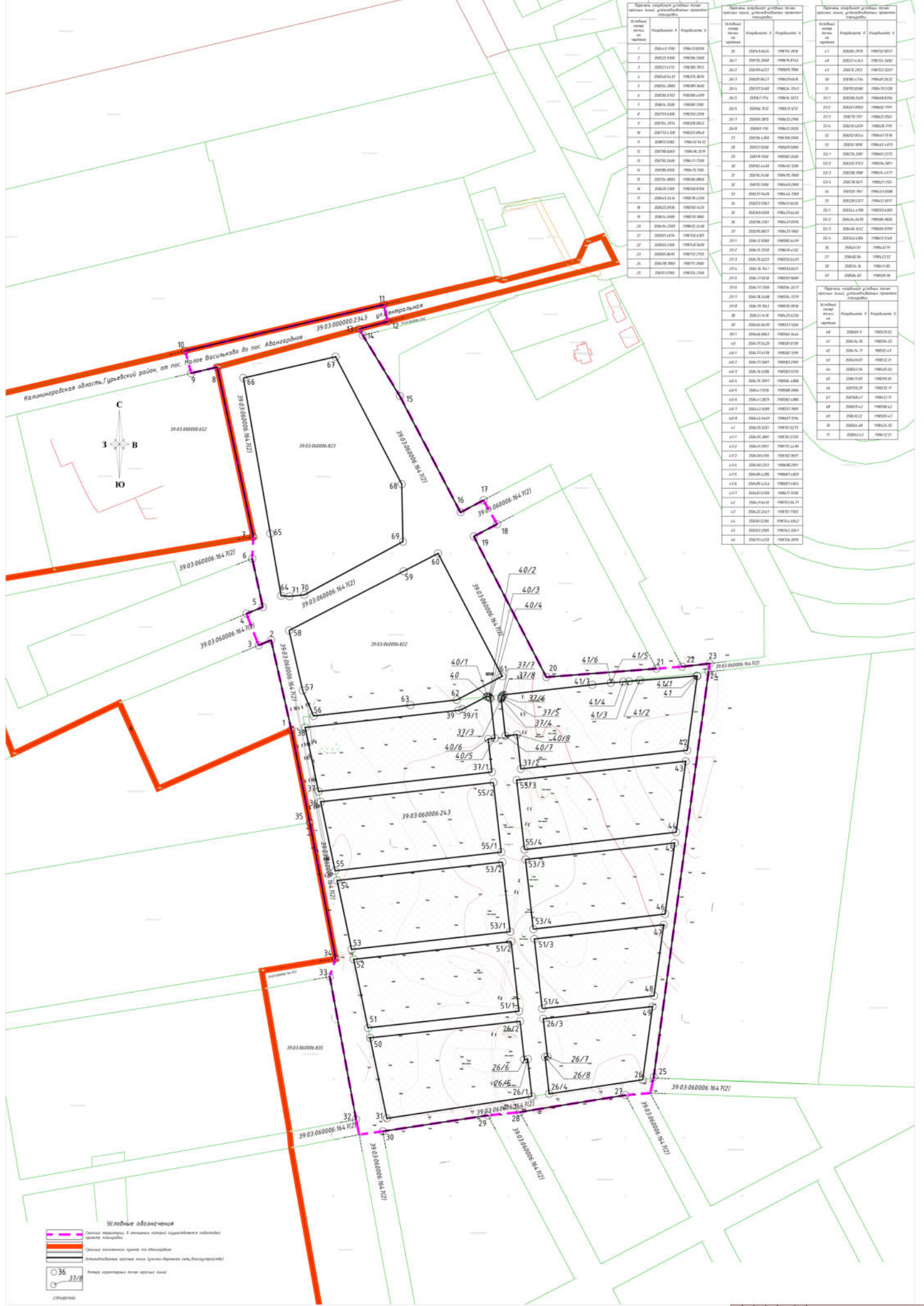
**ПРОЕКТ ПЛАНИРОВКИ ТЕРРИТОРИИ С ПРОЕКТОМ МЕЖЕВАНИЯ  
В ЕГО СОСТАВЕ В ПОСЕЛКЕ АВАНГАРДНОЕ МУНИЦИПАЛЬНОГО  
ОБРАЗОВАНИЯ «ГУРЬЕВСКИЙ МУНИЦИПАЛЬНЫЙ ОКРУГ»  
КАЛИНИНГРАДСКОЙ ОБЛАСТИ**

ПРОЕКТ ПЛАНИРОВКИ ТЕРРИТОРИИ С ПРОЕКТОМ МЕЖЕВАНИЯ  
В ЕГО СОСТАВЕ В ПОСЕЛКЕ АВАНГАРДНОЕ МУНИЦИПАЛЬНОГО  
ОБРАЗОВАНИЯ «ГУРЬЕВСКИЙ МУНИЦИПАЛЬНЫЙ ОКРУГ»  
КАЛИНИНГРАДСКОЙ ОБЛАСТИ

**ТОМ 1.**  
**РАЗДЕЛ 1. ОСНОВНАЯ ЧАСТЬ ПРОЕКТА ПЛАНИРОВКИ**  
**ТЕРРИТОРИИ**

**ГРАФИЧЕСКАЯ ЧАСТЬ**

**ЧЕРТЕЖИ ПЛАНИРОВКИ ТЕРРИТОРИИ**



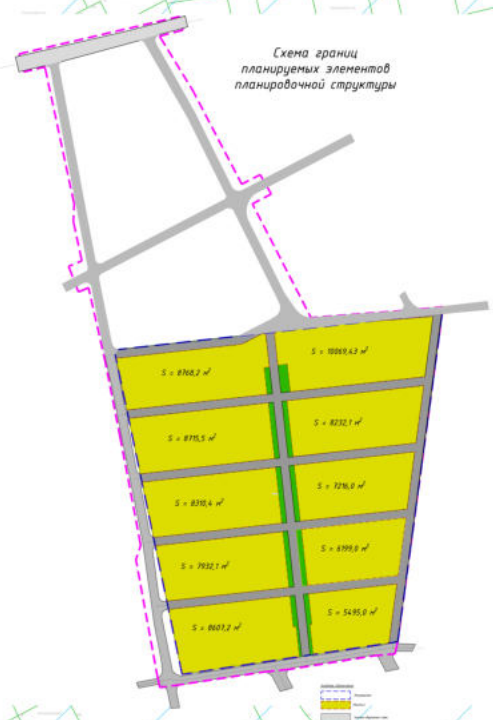
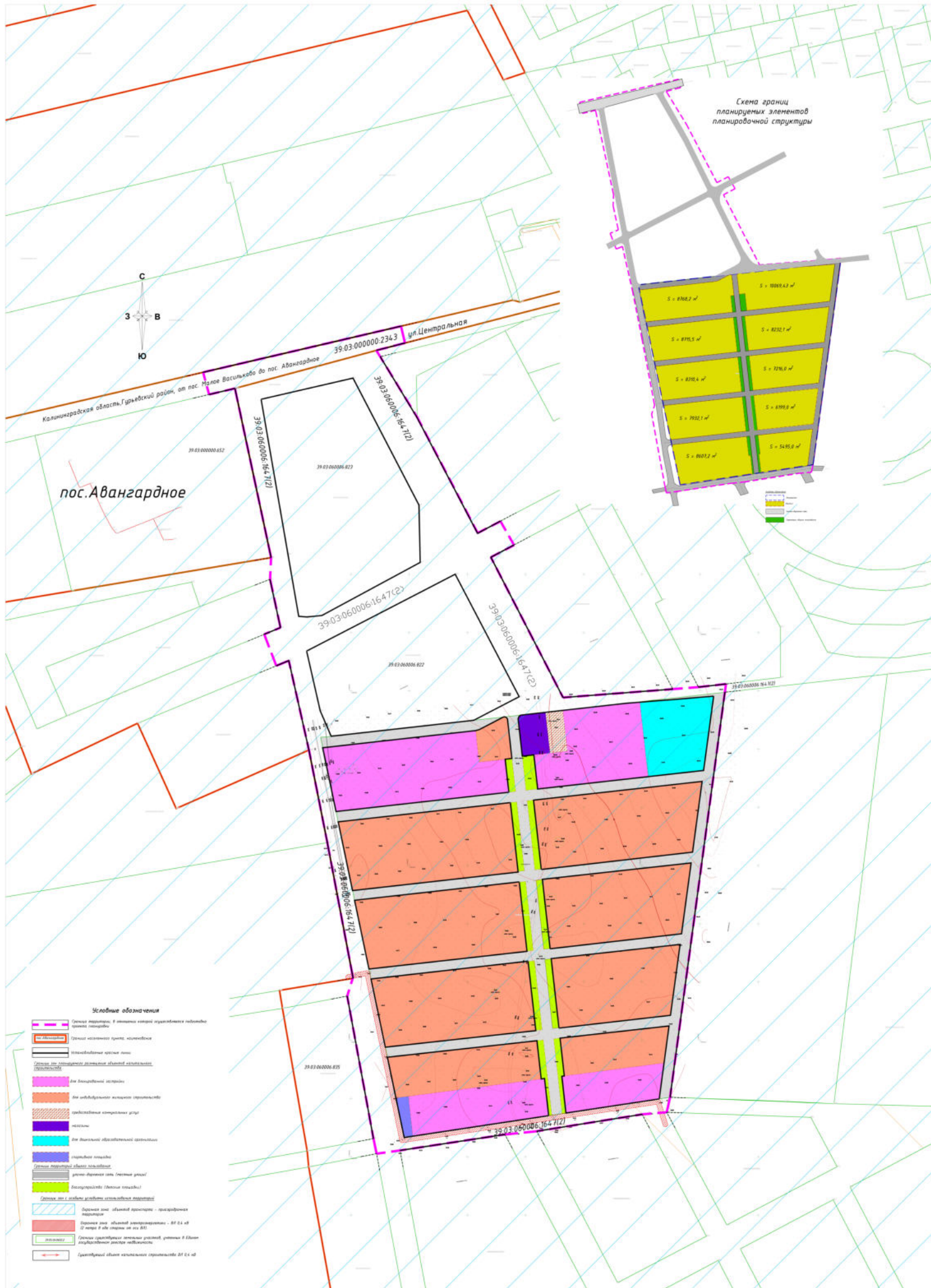
Идентификационный номер участка	Площадь участка, кв. м		Идентификационный номер участка	Площадь участка, кв. м	
	Кв. м	кв. м		Кв. м	кв. м
1	20844.1700	19843.0200	26	1074.6400	10674.9800
2	20825.1100	19876.3600	26/1	1074.6400	10674.9800
3	20825.1100	19876.3600	26/2	1074.6400	10674.9800
4	20825.1100	19876.3600	26/3	1074.6400	10674.9800
5	20825.1100	19876.3600	26/4	1074.6400	10674.9800
6	20825.1100	19876.3600	26/5	1074.6400	10674.9800
7	20825.1100	19876.3600	26/6	1074.6400	10674.9800
8	20825.1100	19876.3600	26/7	1074.6400	10674.9800
9	20825.1100	19876.3600	26/8	1074.6400	10674.9800
10	20825.1100	19876.3600	26/9	1074.6400	10674.9800
11	20825.1100	19876.3600	26/10	1074.6400	10674.9800
12	20825.1100	19876.3600	26/11	1074.6400	10674.9800
13	20825.1100	19876.3600	26/12	1074.6400	10674.9800
14	20825.1100	19876.3600	26/13	1074.6400	10674.9800
15	20825.1100	19876.3600	26/14	1074.6400	10674.9800
16	20825.1100	19876.3600	26/15	1074.6400	10674.9800
17	20825.1100	19876.3600	26/16	1074.6400	10674.9800
18	20825.1100	19876.3600	26/17	1074.6400	10674.9800
19	20825.1100	19876.3600	26/18	1074.6400	10674.9800
20	20825.1100	19876.3600	26/19	1074.6400	10674.9800
21	20825.1100	19876.3600	26/20	1074.6400	10674.9800
22	20825.1100	19876.3600	26/21	1074.6400	10674.9800
23	20825.1100	19876.3600	26/22	1074.6400	10674.9800
24	20825.1100	19876.3600	26/23	1074.6400	10674.9800
25	20825.1100	19876.3600	26/24	1074.6400	10674.9800
26	20825.1100	19876.3600	26/25	1074.6400	10674.9800
27	20825.1100	19876.3600	26/26	1074.6400	10674.9800
28	20825.1100	19876.3600	26/27	1074.6400	10674.9800
29	20825.1100	19876.3600	26/28	1074.6400	10674.9800
30	20825.1100	19876.3600	26/29	1074.6400	10674.9800
31	20825.1100	19876.3600	26/30	1074.6400	10674.9800
32	20825.1100	19876.3600	26/31	1074.6400	10674.9800
33	20825.1100	19876.3600	26/32	1074.6400	10674.9800
34	20825.1100	19876.3600	26/33	1074.6400	10674.9800
35	20825.1100	19876.3600	26/34	1074.6400	10674.9800
36	20825.1100	19876.3600	26/35	1074.6400	10674.9800
37	20825.1100	19876.3600	26/36	1074.6400	10674.9800
38	20825.1100	19876.3600	26/37	1074.6400	10674.9800
39	20825.1100	19876.3600	26/38	1074.6400	10674.9800
40	20825.1100	19876.3600	26/39	1074.6400	10674.9800
41	20825.1100	19876.3600	26/40	1074.6400	10674.9800
42	20825.1100	19876.3600	26/41	1074.6400	10674.9800
43	20825.1100	19876.3600	26/42	1074.6400	10674.9800
44	20825.1100	19876.3600	26/43	1074.6400	10674.9800
45	20825.1100	19876.3600	26/44	1074.6400	10674.9800
46	20825.1100	19876.3600	26/45	1074.6400	10674.9800
47	20825.1100	19876.3600	26/46	1074.6400	10674.9800
48	20825.1100	19876.3600	26/47	1074.6400	10674.9800
49	20825.1100	19876.3600	26/48	1074.6400	10674.9800
50	20825.1100	19876.3600	26/49	1074.6400	10674.9800
51	20825.1100	19876.3600	26/50	1074.6400	10674.9800
52	20825.1100	19876.3600	26/51	1074.6400	10674.9800
53	20825.1100	19876.3600	26/52	1074.6400	10674.9800
54	20825.1100	19876.3600	26/53	1074.6400	10674.9800
55	20825.1100	19876.3600	26/54	1074.6400	10674.9800
56	20825.1100	19876.3600	26/55	1074.6400	10674.9800
57	20825.1100	19876.3600	26/56	1074.6400	10674.9800
58	20825.1100	19876.3600	26/57	1074.6400	10674.9800
59	20825.1100	19876.3600	26/58	1074.6400	10674.9800
60	20825.1100	19876.3600	26/59	1074.6400	10674.9800
61	20825.1100	19876.3600	26/60	1074.6400	10674.9800
62	20825.1100	19876.3600	26/61	1074.6400	10674.9800
63	20825.1100	19876.3600	26/62	1074.6400	10674.9800
64	20825.1100	19876.3600	26/63	1074.6400	10674.9800
65	20825.1100	19876.3600	26/64	1074.6400	10674.9800
66	20825.1100	19876.3600	26/65	1074.6400	10674.9800
67	20825.1100	19876.3600	26/66	1074.6400	10674.9800
68	20825.1100	19876.3600	26/67	1074.6400	10674.9800
69	20825.1100	19876.3600	26/68	1074.6400	10674.9800
70	20825.1100	19876.3600	26/69	1074.6400	10674.9800
71	20825.1100	19876.3600	26/70	1074.6400	10674.9800
72	20825.1100	19876.3600	26/71	1074.6400	10674.9800



**Условные обозначения**

- Границы территории, в отношении которой осуществляется подготовка проекта застройки
- Границы земельных участков по кадастровым документам
- Границы земельных участков по документам, удостоверяющим права на земельные участки
- Границы земельных участков по документам, удостоверяющим права на земельные участки

Идентификационный номер участка	Площадь участка, кв. м		Идентификационный номер участка	Площадь участка, кв. м	
	Кв. м	кв. м		Кв. м	кв. м
26	1074.6400	10674.9800	47	1074.6400	10674.9800
26/1	1074.6400	10674.9800	48	1074.6400	10674.9800
26/2	1074.6400	10674.9800	49	1074.6400	10674.9800
26/3	1074.6400	10674.9800	50	1074.6400	10674.9800
26/4	1074.6400	10674.9800	51	1074.6400	10674.9800
26/5	1074.6400	10674.9800	52	1074.6400	10674.9800
26/6	1074.6400	10674.9800	53	1074.6400	10674.9800
26/7	1074.6400	10674.9800	54	1074.6400	10674.9800
26/8	1074.6400	10674.9800	55	1074.6400	10674.9800
26/9	1074.6400	10674.9800	56	1074.6400	10674.9800
26/10	1074.6400	10674.9800	57	1074.6400	10674.9800
26/11	1074.6400	10674.9800	58	1074.6400	10674.9800
26/12	1074.6400	10674.9800	59	1074.6400	10674.9800
26/13	1074.6400	10674.9800	60	1074.6400	10674.9800
26/14	1074.6400	10674.9800	61	1074.6400	10674.9800
26/15	1074.6400	10674.9800	62	1074.6400	10674.9800
26/16	1074.6400	10674.9800	63	1074.6400	10674.9800
26/17	1074.6400	10674.9800	64	1074.6400	10674.9800
26/18	1074.6400	10674.9800	65	1074.6400	10674.9800
26/19	1074.6400	10674.9800	66	1074.6400	10674.9800
26/20	1074.6400	10674.9800	67	1074.6400	10674.9800
26/21	1074.6400	10674.9800	68	1074.6400	10674.9800
26/22	1074.6400	10674.9800	69	1074.6400	10674.9800
26/23	1074.6400	10674.9800	70	1074.6400	10674.9800
26/24	1074.6400	10674.9800	71	1074.6400	10674.9800
26/25	1074.6400	10674.9800	72	1074.6400	10674.9800



- Условные обозначения**
- Границы территории, в отношении которой осуществляется строительство объектов недвижимости
  - Границы населенного пункта, муниципальное образование
  - Идентификационные границы земли
  - Границы зон планирования размещения объектов недвижимости (функциональные зоны)
  - Для размещения объектов
  - Для размещения объектов недвижимости
  - Идентификационные территории (земли)
  - населенный пункт
  - Для размещения объектов недвижимости
  - объекты недвижимости
  - объекты недвижимости (земельные участки)
  - Идентификационные территории (земельные участки)
  - Границы зон планирования размещения объектов недвижимости
  - Объекты зон планирования размещения объектов недвижимости
  - Объекты зон планирования размещения объектов недвижимости - от 0,1 м до 0,7 м от границ зон планирования размещения объектов недвижимости
  - Объекты зон планирования размещения объектов недвижимости в границах зон планирования размещения объектов недвижимости
  - Границы зон планирования размещения объектов недвижимости от 0,1 м

Год выпуска: 2022					число листов: 1/000		
Документация по планировке территории							
по территории муниципального округа "Гурьевский муниципальный округ"							
№ п/п	№ листа	Дата	Исполнитель	Проверенный	Кол-во	Лист	Всего
1	1	2022.11.01	И.И. Иванов	А.А. Петров	1	1	1
Дата: 2022.11.01							
Итого: 1 лист							

**ПРОЕКТ ПЛАНИРОВКИ ТЕРРИТОРИИ С ПРОЕКТОМ МЕЖЕВАНИЯ  
В ЕГО СОСТАВЕ В ПОСЕЛКЕ АВАНГАРДНОЕ МУНИЦИПАЛЬНОГО  
ОБРАЗОВАНИЯ «ГУРЬЕВСКИЙ МУНИЦИПАЛЬНЫЙ ОКРУГ»  
КАЛИНИНГРАДСКОЙ ОБЛАСТИ**

**РАЗДЕЛ 2. ОСНОВНАЯ ЧАСТЬ ПРОЕКТА ПЛАНИРОВКИ ТЕРРИТОРИИ**

- 1. Положение о характеристиках планируемого развития территории, в том числе о плотности и параметрах застройки территории (в пределах, установленных градостроительным регламентом), о характеристиках объектов капитального строительства жилого, производственного, общественно-делового и иного назначения и необходимых для функционирования таких объектов и обеспечения жизнедеятельности граждан объектов коммунальной, транспортной, социальной инфраструктур, в том числе объектов, включенных в программы комплексного развития систем коммунальной инфраструктуры, программы комплексного развития транспортной инфраструктуры, программы комплексного развития социальной инфраструктуры и необходимых для развития территории в границах элемента планировочной структуры**

Настоящим проектом планировки установлены границы зон планируемого размещения объектов капитального строительства: индивидуальными жилыми домами, блокированными жилыми домами, объектами коммунального назначения, магазина, дошкольной образовательной организации, площадки для занятия спортом, установлены границы территории общего пользования: улично-дорожная сеть, благоустройство в границах проектируемого земельного участка с кадастровым номером 39:03:060006:243 (далее - ЗУ КН 39:03:060006:243).

Общая территория, в отношении которой разрабатывается настоящий Проект составляет - 17,1 га (171000 м<sup>2</sup>).

**1.1. Плотность и параметры застройки территории**

Границы зон планируемого размещения объектов капитального строительства определены в пределах ЗУ КН 39:03:060006:243.

В границах проекта планировки запланировано строительство жилой застройки.

На основании пункта 212 раздела 1.2.3. «Зона застройки индивидуальными жилыми домами (Ж4/Б)» Правил землепользования и застройки муниципального образования, настоящим Проектом установлены следующие предельные (минимальные и (или) максимальные) размеры земельных участков и предельные параметры разрешенного строительства, реконструкции объектов капитального строительства:

п/п	Виды разрешенного использования земельных участков и объектов капитального строительства	Предельные параметры разрешенного строительства, реконструкции объектов капитального строительства	Предельные (минимальные и (или) максимальные) размеры земельных участков
1	Для индивидуального жилищного строительства	<p>Минимальные отступы зданий, строений, сооружений:</p> <ul style="list-style-type: none"> <li>– от красной линии улицы (границ земельного участка, граничащего с улично-дорожной сетью) – 5 м.</li> <li>– от красной линии проезда (границ земельного участка, граничащего с проездом) – 3 м.</li> <li>– до границ земельного участка – 3 м.</li> </ul> <p>Предельное количество надземных этажей – 3, включая мансардный.</p> <p>Максимальный процент застройки в границах земельного участка – 40 %.</p> <p>Минимальный процент озеленения земельного участка – 20 %</p>	<p>Минимальный размер – 400 кв. м</p> <p>Максимальный размер – 1200 кв. м</p>
2	Блокированная жилая застройка	<p>Минимальные отступы зданий, строений, сооружений:</p> <ul style="list-style-type: none"> <li>– от красной линии улицы (границ земельного участка, граничащего с улично-дорожной сетью) – 5 м.</li> <li>– от красной линии проезда (границ земельного участка, граничащего с проездом) – 3 м.</li> <li>– до границ земельного участка – 3 м.</li> </ul> <p>Минимальный отступ жилого дома от границы земельного участка со стороны общей стены между блоками (блок-секциями) – 0 м.</p> <p>Предельное количество надземных этажей – 3.</p> <p>Максимальный процент застройки в границах земельного участка – 70 %.</p> <p>Минимальный процент озеленения земельного участка – 15 %</p>	<p>Минимальный размер – 200 кв. м</p> <p>Максимальный размер – 600 кв. м</p>
3	Предоставление коммунальных услуг	<p>Минимальные отступы зданий, строений, сооружений:</p> <ul style="list-style-type: none"> <li>– от красной линии улицы (границ земельного участка, граничащего с улично-дорожной сетью) – 5 м.</li> <li>– от красной линии проезда (границ земельного участка, граничащего с проездом) – 3 м.</li> <li>– до границ земельного участка – 3 м.</li> </ul> <p>Иные предельные параметры не подлежат установлению.</p> <p>Для линейных объектов предельные параметры не подлежат установлению и определяются документацией по планировке территории с учетом СП 42.13330.2016. «Свод правил. Градостроительство. Планировка и застройка городских и сельских поселений. Актуализированная</p>	Не подлежат установлению
4	Административные здания организаций, обеспечивающих предоставление коммунальных услуг	<p>Минимальные отступы зданий, строений, сооружений:</p> <ul style="list-style-type: none"> <li>– от красной линии улицы (границ земельного участка, граничащего с улично-дорожной сетью) – 5 м.</li> <li>– от красной линии проезда (границ земельного участка, граничащего с проездом) – 3 м.</li> <li>– до границ земельного участка – 3 м.</li> </ul> <p>Предельная высота – 13 м.</p> <p>Максимальный процент застройки в границах земельного участка – 60 %.</p> <p>Минимальный процент озеленения земельного участка – 20 %</p>	Не подлежат установлению



п/п	Виды разрешенного использования земельных участков и объектов капитального строительства	Предельные параметры разрешенного строительства, реконструкции объектов капитального строительства	Предельные (минимальные и (или) максимальные) размеры земельных участков
5	Дошкольное, начальное и среднее общее образование	Минимальные отступы зданий, строений, сооружений: – от красной линии магистральной улицы – 25 м. – от красной линии улицы (границ земельного участка, граничащего с улично-дорожной сетью) – 5 м; – от красной линии проезда (границ земельного участка, граничащего с проездом) – 3 м. – от границ земельного участка – 3 м. Предельное количество надземных этажей – 4. Максимальный процент застройки в границах земельного участка – 50 %. Минимальный процент озеленения земельного участка – 10 %. Иные предельные параметры не подлежат установлению и определяются в соответствии с СП 252.1325800.2016 «Здания дошкольных образовательных организаций. Правила проектирования», СП 251.1325800.2016 «Здания общеобразовательных организаций. Правила проектирования»	Минимальный размер – 500 кв. м
6	Магазины*	Минимальные отступы зданий, строений, сооружений: – от красной линии улицы (границ земельного участка, граничащего с улично-дорожной сетью) – 5 м. – от красной линии проезда (границ земельного участка, граничащего с проездом) – 3 м. – до границ земельного участка – 3 м.	Не подлежат установлению

*\* Размещение магазина возможно в порядке, предусмотренном статьей 39 Градостроительного кодекса РФ, на предоставление разрешения на условно разрешенный вид использования земельного участка или объекта капитального строительства.*

#### Основные технико-экономические показатели Проекта:

№ п/п	Наименование показателей	Единицы измерения	Показатели
1	Площадь территории в границах разработки проекта планировки	Га	17,1
2	Площадь зоны для размещения жилой застройки	Га	7,39
3	Площадь зоны коммунального обслуживания	Га	0,0753
4	Площадь зоны под магазины	Га	0,084
5	Площадь участка для размещения дошкольной образовательной организации	Га	0,354
6	Площадь участков под благоустройство территории	Га	0,652
7	Площадь участков под улично-дорожную сеть	Га	4,010
8	Площадь застройки индивидуальными жилыми домами	кв. м	54 761,79
9	Площадь блокированной застройки	кв. м	19 566,81
10	Численность населения	чел	498

№ п/п	Наименование показателей	Единицы измерения	Показатели
11	Плотность населения в пределах расчетной территории	чел/га	67,36

Плотность застройки территории проектируемого земельного участка объектами капитального строительства жилого назначения.

№№ пп	Вид жилой застройки	Количество ОКС, шт.	Общая площадь планируемых ОКС, кв.м.	Общая площадь образуемых земельных участков для размещения жилой застройки, кв.м.	Плотность жилой застройки территории, кв.м/1Га	Плотность жилой застройки территории в процентах
1	Индивидуальные жилые дома	90	10944,2	54 372,16	2 012,83	20,1
2	Блокированная жилая застройка	76	5629,0	19 554,94	2 878,56	27,8
3	Всего	166	16573,2	73927,1	-	-

**1.2. Характеристики объектов капитального строительства жилого, производственного, общественно-делового и иного назначения и необходимых для функционирования таких объектов и обеспечения жизнедеятельности граждан объектов коммунальной, транспортной, социальной инфраструктур, в том числе объектов, включенных в программы комплексного развития систем коммунальной инфраструктуры, программы комплексного развития транспортной инфраструктуры, программы комплексного развития социальной инфраструктуры и необходимых для развития территории в границах элемента планировочной структуры.**

#### **Объекты капитального строительства жилого назначения**

Настоящим Проектом запланировано размещение индивидуальной жилой застройки:

- индивидуальные жилые дома – 90 участков;
- блокированная жилая застройка – 76 блок-секций.

Расчетная численность населения составит 498 человек.

Плотность населения (расчетная) 67,36 чел/Га.

Проектом запланировано размещение объектов: коммунального назначения,

- торговли, дошкольной образовательной организации, площадки для занятия спортом.

#### **Характеристика объектов социальной инфраструктуры.**

Материалами Генерального плана и проектными решениями настоящего Проекта не предусмотрено строительство объектов капитального строительства:

- для осуществления производственной и предпринимательской деятельности;
- объектов социальной инфраструктуры, делового, общественного назначения.

Материалами Генерального плана округа не запланировано размещение социально значимых объектов в связи с тем, что проектируемый земельный участок находится в частной собственности.

В границах проектируемой застройки предусмотрено размещение: дошкольной образовательной организации, площадки для занятий спортом, территорий благоустройства с устройством озеленения, малых архитектурных форм, а так же установкой в границах таких участков детских игровых площадок.

#### **Характеристика объектов транспортной инфраструктуры.**

В соответствии с материалами Генерального плана, нормами СП 396.1325800.2018 «Улицы и дороги населенных пунктов. Правила градостроительного проектирования», Проектом предусмотрено строительство семи улиц в границах проектируемого земельного участка. Категории проектируемых улиц определены как местные улицы в соответствии с положениями СП 42.13330.2016. «Градостроительство...».

Общая протяженность проектируемой улично-дорожной сети 1975,0 метров.

На проектируемом земельном участке парковочные места предусмотрены в границах земельных участков (придомовой территории), на территориях: объекта торговли, коммунального назначения, дошкольной образовательной организации.

#### **Характеристика развития систем инженерно-технического обеспечения территории.**

Для обеспечения жилой застройки системами инженерно-технического назначения Проектом предусмотрено следующее:

- устройство локальных систем водоснабжения и водоотведения;
- электроснабжение выполнить технологическим присоединением к существующей ЛЭП 0,4 кВ;
- газоснабжение и теплоснабжение - выполнить мероприятия по строительству сетей газоснабжения.

– Подготовка документации по планировке территории – «Проект планировки территории с проектом межевания в его составе в поселке Авангардное муниципального образования Гурьевский муниципальный округ» Калининградской области» осуществляется в целях обеспечения устойчивого развития территорий, в том числе выделения элементов планировочной структуры, установления границ земельных участков, границ территорий общего пользования, границ зон планируемого размещения объектов капитального строительства, определения характеристик и очередности планируемого развития территории, а так же для установления предельных параметров земельных участков (в соответствии с положением пункта 213 Правил землепользования и застройки муниципального образования «Гурьевский городской округ».

Резервирование и (или) изъятие земельных участков для муниципальных нужд настоящим Проектом не предусмотрено.

**2. Положения об очередности планируемого развития территории, содержащие этапы проектирования, строительства, реконструкции объектов капитального строительства жилого, производственного, общественно-делового и иного назначения и этапы строительства, реконструкции необходимых для функционирования таких объектов и обеспечения жизнедеятельности граждан объектов коммунальной, транспортной, социальной инфраструктур, в том числе объектов, включенных в программы комплексного развития систем коммунальной инфраструктуры, программы комплексного развития транспортной инфраструктуры, программы комплексного развития социальной инфраструктуры**

Проектирование и строительство жилой застройки, предусмотренной настоящим Проектом, запланировано в три этапа:

Этапы очередности	Описание мероприятий по развитию территории
1 Этап (2022 год)	Проведение кадастровых работ. Формирование земельных участков с постановкой их на государственный кадастровый учет
	Предоставление вновь сформированных земельных участков под предлагаемую проектом застройку
	Разработка проектной документации по строительству зданий и сооружений, а также по строительству сетей и объектов инженерного обеспечения
2 этап (2022 -2023 год)	<p>Строительство временных (на период строительства) дорог, строительство планируемых инженерных коммуникаций, объектов капитального строительства в их составе.</p> <p>Строительство планируемых объектов капитального строительства и их подключение к системе инженерных коммуникаций</p>
3 этап (2023 год)	Строительство планируемых объектов капитального строительства и их подключение к системе инженерных коммуникаций
	Строительство объектов отдыха (детские, спортивные площадки), благоустройство территории мест отдыха, установка малых архитектурных форм и пр.)
	Устройство объектов транспортной инфраструктуры; реконструкция и устройство капитального, асфальтобетонного покрытия, тротуаров, парковок и расширение улиц и проезда до проектных значений.
	Мероприятия по озеленению территории планируемого микрорайона

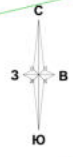
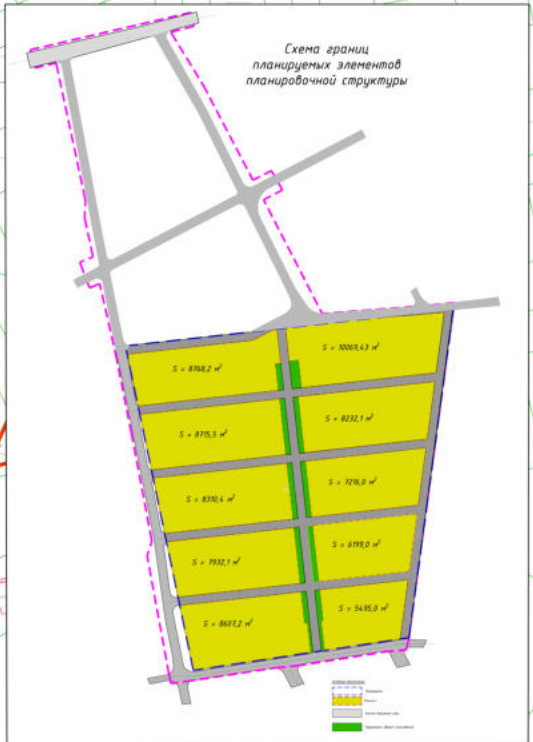
**ПРОЕКТ ПЛАНИРОВКИ ТЕРРИТОРИИ С ПРОЕКТОМ МЕЖЕВАНИЯ  
В ЕГО СОСТАВЕ В ПОСЕЛКЕ АВАНГАРДНОЕ МУНИЦИПАЛЬНОГО  
ОБРАЗОВАНИЯ «ГУРЬЕВСКИЙ МУНИЦИПАЛЬНЫЙ ОКРУГ»  
КАЛИНИНГРАДСКОЙ ОБЛАСТИ**

**ТОМ 3.  
РАЗДЕЛ 5. ОСНОВНАЯ ЧАСТЬ ПРОЕКТА МЕЖЕВАНИЯ  
ТЕРРИТОРИИ**

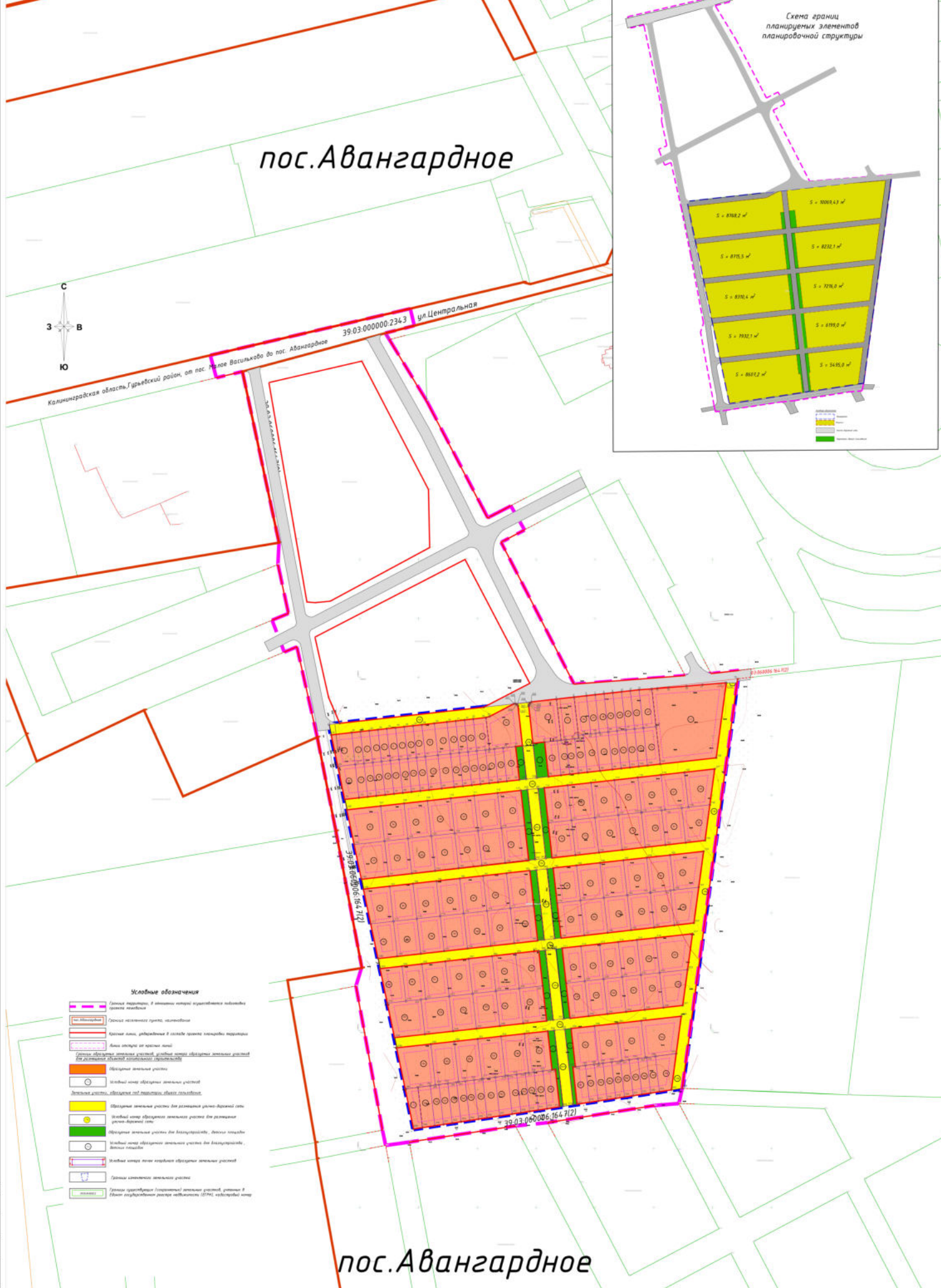
**ГРАФИЧЕСКАЯ ЧАСТЬ.**

**ЧЕРТЕЖИ МЕЖЕВАНИЯ ТЕРРИТОРИИ**

# пос.Авангардное



Калининградская область, Гурьевский район, от пос. Малое Васильково до пос. Авангардное  
 39.03.000000.2343 ул.Центральная



### Условные обозначения

- Границы территории, в отношении которой осуществляется подготовка проекта застройки
- Границы населенного пункта, муниципальности
- Красная линия, устанавливаемая в границах проекта застройки территории
- Дорога, выходящая на проезжую часть
- Границы объектов земельных участков, земель общего пользования земельных участков для размещения объектов капитального строительства
- Муниципальные земельные участки
- Земельный участок, образуемый земельными участками для размещения объектов капитального строительства
- Земельный участок, образуемый земельными участками для размещения объектов капитального строительства, объекты капитального строительства
- Земельный участок, образуемый земельными участками
- Границы земельных участков
- Границы территории (планируемой) земельных участков, границы в границах планируемой территории (ЗПН), муниципальности, территории

# пос.Авангардное

Ген. план 2022		лист № 1/001	
Документация по планировке территории по Гурьевскому муниципальному округу			
№	Имя файла	Дата	Статус
1	Ген. план 2022	2022.08.01	Актуально
2	Планировка территории	2022.08.01	Актуально
3	Схема границ планируемых элементов планировочной структуры	2022.08.01	Актуально
4	Схема границ планируемых элементов планировочной структуры	2022.08.01	Актуально
Итого:			4
Дата: 2022.08.01			Листы: 4
Формат: А3			

**РАЗДЕЛ 6. ОСНОВНАЯ ЧАСТЬ ПРОЕКТА МЕЖЕВАНИЯ  
ТЕРРИТОРИИ**

**ТЕКСТОВАЯ ЧАСТЬ**

- 1. Перечень и сведения о площади образуемых земельных участков, в том числе возможные способы их образования (таблица 1)**

Таблица 1. Перечень и сведения об образуемых земельных участках

№ пп	Условные номера образуемых земельных участков	Вид исходного разрешенного использования	Образуемые земельные участки			
			Вид разрешенного использования (по классификатору)	Код	Площадь образуемого земельного участка (кв.м.)	Способы образования
1	34	для сельскохозяйственного производства	Для индивидуального жилищного строительства	2.1	903,0	Образование земельного участка путем раздела земельного участка КН 39:03:060006:243
2	55	для сельскохозяйственного производства	Для индивидуального жилищного строительства	2.1	825,65	
3	56	для сельскохозяйственного производства	Для индивидуального жилищного строительства	2.1	600,00	
4	57	для сельскохозяйственного производства	Для индивидуального жилищного строительства	2.1	600,00	
5	58	для сельскохозяйственного производства	Для индивидуального жилищного строительства	2.1	600,00	
6	59	для сельскохозяйственного производства	Для индивидуального жилищного строительства	2.1	600,00	
7	60	для сельскохозяйственного производства	Для индивидуального жилищного строительства	2.1	600,00	
8	61	для сельскохозяйственного производства	Для индивидуального жилищного строительства	2.1	600,00	
9	62	для сельскохозяйственного производства	Для индивидуального жилищного строительства	2.1	599,67	
10	63	для сельскохозяйственного производства	Для индивидуального жилищного строительства	2.1	599,67	
11	64	для сельскохозяйственного производства	Для индивидуального жилищного строительства	2.1	599,15	
12	65	для сельскохозяйственного производства	Для индивидуального жилищного строительства	2.1	598,05	



Таблица 1. Перечень и сведения об образуемых земельных участках

№ пп	Условные номера образуемых земельных участков	Вид исходного разрешенного использования	Образуемые земельные участки			
			Вид разрешенного использования (по классификатору)	Код	Площадь образуемого земельного участка (кв.м.)	Способы образования
13	66	для сельскохозяйственного производства	Для индивидуального жилищного строительства	2.1	597,53	Образование земельного участка путем раздела земельного участка КН 39:03:060006:243
14	67	для сельскохозяйственного производства	Для индивидуального жилищного строительства	2.1	596,68	
15	68	для сельскохозяйственного производства	Для индивидуального жилищного строительства	2.1	657,60	
16	69	для сельскохозяйственного производства	Для индивидуального жилищного строительства	2.1	733,82	
17	70	для сельскохозяйственного производства	Для индивидуального жилищного строительства	2.1	595,00	
18	71	для сельскохозяйственного производства	Для индивидуального жилищного строительства	2.1	595,00	Образование земельного участка путем раздела земельного участка КН 39:03:060006:243
19	72	для сельскохозяйственного производства	Для индивидуального жилищного строительства	2.1	595,00	
20	73	для сельскохозяйственного производства	Для индивидуального жилищного строительства	2.1	595,00	
21	74	для сельскохозяйственного производства	Для индивидуального жилищного строительства	2.1	595,00	
22	75	для сельскохозяйственного производства	Для индивидуального жилищного строительства	2.1	595,00	
23	76	для сельскохозяйственного производства	Для индивидуального жилищного строительства	2.1	595,00	
24	77	для сельскохозяйственного производства	Для индивидуального жилищного строительства	2.1	595,00	
25	78	для сельскохозяйственного производства	Для индивидуального жилищного строительства	2.1	595,00	

Таблица 1. Перечень и сведения об образуемых земельных участках

№ пп	Условные номера образуемых земельных участков	Вид исходного разрешенного использования	Образуемые земельные участки			
			Вид разрешенного использования (по классификатору)	Код	Площадь образуемого земельного участка (кв.м.)	Способы образования
26	79	для сельскохозяйственного производства	Для индивидуального жилищного строительства	2.1	587,27	Образование земельного участка путем раздела земельного участка КН 39:03:060006:243
27	80	для сельскохозяйственного производства	Для индивидуального жилищного строительства	2.1	513,41	
28	81	для сельскохозяйственного производства	Для индивидуального жилищного строительства	2.1	512,54	
29	82	для сельскохозяйственного производства	Для индивидуального жилищного строительства	2.1	601,65	
30	83	для сельскохозяйственного производства	Для индивидуального жилищного строительства	2.1	624,82	
31	84	для сельскохозяйственного производства	Для индивидуального жилищного строительства	2.1	596,09	
32	85	для сельскохозяйственного производства	Для индивидуального жилищного строительства	2.1	596,09	
33	86	для сельскохозяйственного производства	Для индивидуального жилищного строительства	2.1	596,09	
34	87	для сельскохозяйственного производства	Для индивидуального жилищного строительства	2.1	596,09	
35	88	для сельскохозяйственного производства	Для индивидуального жилищного строительства	2.1	596,09	
36	89	для сельскохозяйственного производства	Для индивидуального жилищного строительства	2.1	596,09	

Таблица 1. Перечень и сведения об образуемых земельных участках

№ пп	Условные номера образуемых земельных участков	Вид исходного разрешенного использования	Образуемые земельные участки			
			Вид разрешенного использования (по классификатору)	Код	Площадь образуемого земельного участка (кв.м.)	Способы образования
		производства	строительства			Образование земельного участка путем раздела земельного участка КН 39:03:060006:243
37	90	для сельскохозяйственного производства	Для индивидуального жилищного строительства	2.1	596,09	
38	91	для сельскохозяйственного производства	Для индивидуального жилищного строительства	2.1	596,09	
39	92	для сельскохозяйственного производства	Для индивидуального жилищного строительства	2.1	596,09	
40	93	для сельскохозяйственного производства	Для индивидуального жилищного строительства	2.1	596,09	
41	94	для сельскохозяйственного производства	Для индивидуального жилищного строительства	2.1	596,09	
42	95	для сельскохозяйственного производства	Для индивидуального жилищного строительства	2.1	742,08	
43	96	для сельскохозяйственного производства	Для индивидуального жилищного строительства	2.1	539,03	Образование земельного участка путем раздела земельного участка КН 39:03:060006:243
44	97	для сельскохозяйственного производства	Для индивидуального жилищного строительства	2.1	595,00	
45	98	для сельскохозяйственного производства	Для индивидуального жилищного строительства	2.1	595,00	
46	99	для сельскохозяйственного производства	Для индивидуального жилищного строительства	2.1	595,00	
47	100	для сельскохозяйственного производства	Для индивидуального жилищного строительства	2.1	595,00	
48	101	для сельскохозяйственного производства	Для индивидуального жилищного строительства	2.1	595,00	
49	102	для сельскохозяйственного	Для индивидуального жилищного	2.1	595,00	

Таблица 1. Перечень и сведения об образуемых земельных участках

№ пп	Условные номера образуемых земельных участков	Вид исходного разрешенного использования	Образуемые земельные участки			
			Вид разрешенного использования (по классификатору)	Код	Площадь образуемого земельного участка (кв.м.)	Способы образования
		производства	строительства			
50	103	для сельскохозяйственного производства	Для индивидуального жилищного строительства	2.1	595,00	
51	104	для сельскохозяйственного производства	Для индивидуального жилищного строительства	2.1	595,00	Образование земельного участка путем раздела земельного участка КН 39:03:060006:243
52	105	для сельскохозяйственного производства	Для индивидуального жилищного строительства	2.1	595,00	
53	106	для сельскохозяйственного производства	Для индивидуального жилищного строительства		586,52	
54	107	для сельскохозяйственного производства	Для индивидуального жилищного строительства		514,16	
55	108	для сельскохозяйственного производства	Для индивидуального жилищного строительства		607,99	
56	109	для сельскохозяйственного производства	Для индивидуального жилищного строительства		519,13	
57	110	для сельскохозяйственного производства	Для индивидуального жилищного строительства		506,68	
58	111	для сельскохозяйственного производства	Для индивидуального жилищного строительства		596,09	
59	112	для сельскохозяйственного производства	Для индивидуального жилищного строительства	2.1	596,09	
60	113	для сельскохозяйственного производства	Для индивидуального жилищного строительства	2.1	596,09	
61	114	для сельскохозяйственного производства	Для индивидуального жилищного строительства	2.1	596,09	

Таблица 1. Перечень и сведения об образуемых земельных участках

№ пп	Условные номера образуемых земельных участков	Вид исходного разрешенного использования	Образуемые земельные участки			
			Вид разрешенного использования (по классификатору)	Код	Площадь образуемого земельного участка (кв.м.)	Способы образования
62	115	для сельскохозяйственного производства	Для индивидуального жилищного строительства	2.1	596,09	Образование земельного участка путем раздела земельного участка КН 39:03:060006:243
63	116	для сельскохозяйственного производства	Для индивидуального жилищного строительства	2.1	476,88	
64	117	для сельскохозяйственного производства	Для индивидуального жилищного строительства	2.1	476,88	
65	118	для сельскохозяйственного производства	Для индивидуального жилищного строительства	2.1	476,88	
66	119	для сельскохозяйственного производства	Для индивидуального жилищного строительства	2.1	476,88	
67	120	для сельскохозяйственного производства	Для индивидуального жилищного строительства	2.1	476,88	
68	121	для сельскохозяйственного производства	Для индивидуального жилищного строительства	2.1	826,47	Образование земельного участка путем раздела земельного участка
69	122	для сельскохозяйственного производства	Для индивидуального жилищного строительства	2.1	817,27	
70	123	для сельскохозяйственного производства	Для индивидуального жилищного строительства	2.1	716,98	
71	124	для сельскохозяйственного производства	Для индивидуального жилищного строительства	2.1	595,00	
72	125	для сельскохозяйственного производства	Для индивидуального жилищного строительства	2.1	595,00	
73	126	для сельскохозяйственного производства	Для индивидуального жилищного строительства	2.1	595,00	
74	127	для сельскохозяйственного производства	Для индивидуального жилищного строительства	2.1	595,00	

Таблица 1. Перечень и сведения об образуемых земельных участках

№ пп	Условные номера образуемых земельных участков	Вид исходного разрешенного использования	Образуемые земельные участки			
			Вид разрешенного использования (по классификатору)	Код	Площадь образуемого земельного участка (кв.м.)	Способы образования
75	128	для сельскохозяйственного производства	Для индивидуального жилищного строительства	2.1	476,00	КН 39:03:060006:243
76	129	для сельскохозяйственного производства	Для индивидуального жилищного строительства	2.1	476,00	Образование земельного участка путем раздела земельного участка КН 39:03:060006:243
77	130	для сельскохозяйственного производства	Для индивидуального жилищного строительства	2.1	476,00	
78	131	для сельскохозяйственного производства	Для индивидуального жилищного строительства	2.1	476,00	
79	132	для сельскохозяйственного производства	Для индивидуального жилищного строительства	2.1	476,00	
80	133	для сельскохозяйственного производства	Для индивидуального жилищного строительства	2.1	601,85	
81	134	для сельскохозяйственного производства	Для индивидуального жилищного строительства	2.1	969,82	
82	135	для сельскохозяйственного производства	Для индивидуального жилищного строительства	2.1	693,88	
83	136	для сельскохозяйственного производства	Для индивидуального жилищного строительства	2.1	686,49	
84	137	для сельскохозяйственного производства	Для индивидуального жилищного строительства	2.1	679,10	
85	138	для сельскохозяйственного производства	Для индивидуального жилищного строительства	2.1	671,71	
86	139	для сельскохозяйственного производства	Для индивидуального жилищного строительства	2.1	664,33	
87	141	для сельскохозяйственного производства	Для индивидуального жилищного строительства	2.1	649,55	

Таблица 1. Перечень и сведения об образуемых земельных участках

№ пп	Условные номера образуемых земельных участков	Вид исходного разрешенного использования	Образуемые земельные участки			
			Вид разрешенного использования (по классификатору)	Код	Площадь образуемого земельного участка (кв.м.)	Способы образования
88	142	для сельскохозяйственного производства	Для индивидуального жилищного строительства	2.1	642,16	Образование земельного участка путем раздела земельного участка КН 39:03:060006:243
89	143	для сельскохозяйственного производства	Для индивидуального жилищного строительства	2.1	634,78	
90	144	для сельскохозяйственного производства	Для индивидуального жилищного строительства	2.1	949,41	
91	1	для сельскохозяйственного производства	Блокированная жилая застройка	2.3	443,96	
92	2	для сельскохозяйственного производства	Блокированная жилая застройка	2.3	204,02	
93	3	для сельскохозяйственного производства	Блокированная жилая застройка	2.3	204,00	Образование земельного участка путем раздела земельного участка КН 39:03:060006:243
94	4	для сельскохозяйственного производства	Блокированная жилая застройка	2.3	204,00	
95	5	для сельскохозяйственного производства	Блокированная жилая застройка	2.3	204,00	
96	6	для сельскохозяйственного производства	Блокированная жилая застройка	2.3	204,00	
97	7	для сельскохозяйственного производства	Блокированная жилая застройка	2.3	204,00	
98	8	для сельскохозяйственного производства	Блокированная жилая застройка	2.3	204,00	
99	9	для сельскохозяйственного производства	Блокированная жилая застройка	2.3	204,00	
100	10	для сельскохозяйственного производства	Блокированная жилая застройка	2.3	292,40	

Таблица 1. Перечень и сведения об образуемых земельных участках

№ пп	Условные номера образуемых земельных участков	Вид исходного разрешенного использования	Образуемые земельные участки			
			Вид разрешенного использования (по классификатору)	Код	Площадь образуемого земельного участка (кв.м.)	Способы образования
101	11	для сельскохозяйственного производства	Блокированная жилая застройка	2.3	292,40	Образование земельного участка путем раздела земельного участка КН 39:03:060006:243
102	12	для сельскохозяйственного производства	Блокированная жилая застройка	2.3	204,00	
103	13	для сельскохозяйственного производства	Блокированная жилая застройка	2.3	204,00	
104	14	для сельскохозяйственного производства	Блокированная жилая застройка	2.3	204,00	
105	15	для сельскохозяйственного производства	Блокированная жилая застройка	2.3	292,57	
106	16	для сельскохозяйственного производства	Блокированная жилая застройка	2.3	389,27	
107	17	для сельскохозяйственного производства	Блокированная жилая застройка	2.3	213,75	
108	18	для сельскохозяйственного производства	Блокированная жилая застройка	2.3	213,75	
109	19	для сельскохозяйственного производства	Блокированная жилая застройка	2.3	213,75	
110	20	для сельскохозяйственного производства	Блокированная жилая застройка	2.3	213,75	
111	21	для сельскохозяйственного производства	Блокированная жилая застройка	2.3	213,75	
112	22	для сельскохозяйственного производства	Блокированная жилая застройка	2.3	213,75	
113	23	для сельскохозяйственного производства	Блокированная жилая застройка	2.3	213,75	



Таблица 1. Перечень и сведения об образуемых земельных участках

№ пп	Условные номера образуемых земельных участков	Вид исходного разрешенного использования	Образуемые земельные участки			
			Вид разрешенного использования (по классификатору)	Код	Площадь образуемого земельного участка (кв.м.)	Способы образования
114	24	для сельскохозяйственного производства	Блокированная жилая застройка	2.3	213,75	Образование земельного участка путем раздела земельного участка КН 39:03:060006:243
115	25	для сельскохозяйственного производства	Блокированная жилая застройка	2.3	306,38	
116	26	для сельскохозяйственного производства	Блокированная жилая застройка	2.3	306,38	
117	27	для сельскохозяйственного производства	Блокированная жилая застройка	2.3	213,75	
118	28	для сельскохозяйственного производства	Блокированная жилая застройка	2.3	213,75	Образование земельного участка путем раздела земельного участка КН 39:03:060006:243
119	29	для сельскохозяйственного производства	Блокированная жилая застройка	2.3	213,75	
120	30	для сельскохозяйственного производства	Блокированная жилая застройка	2.3	213,75	
121	31	для сельскохозяйственного производства	Блокированная жилая застройка	2.3	213,75	
122	32	для сельскохозяйственного производства	Блокированная жилая застройка	2.3	213,75	
123	33	для сельскохозяйственного производства	Блокированная жилая застройка	2.3	306,38	
124	36	для сельскохозяйственного производства	Блокированная жилая застройка	2.3	350,45	
125	37	для сельскохозяйственного производства	Блокированная жилая застройка	2.3	244,50	
126	38	для сельскохозяйственного производства	Блокированная жилая застройка	2.3	244,50	

Таблица 1. Перечень и сведения об образуемых земельных участках

№ пп	Условные номера образуемых земельных участков	Вид исходного разрешенного использования	Образуемые земельные участки			
			Вид разрешенного использования (по классификатору)	Код	Площадь образуемого земельного участка (кв.м.)	Способы образования
		производства				Образование земельного участка путем раздела земельного участка КН 39:03:060006:243
127	39	для сельскохозяйственного производства	Блокированная жилая застройка	2.3	244,50	
128	40	для сельскохозяйственного производства	Блокированная жилая застройка	2.3	244,50	
129	41	для сельскохозяйственного производства	Блокированная жилая застройка	2.3	244,50	
130	42	для сельскохозяйственного производства	Блокированная жилая застройка	2.3	244,50	
131	43	для сельскохозяйственного производства	Блокированная жилая застройка	2.3	348,36	
132	44	для сельскохозяйственного производства	Блокированная жилая застройка	2.3	317,13	
133	45	для сельскохозяйственного производства	Блокированная жилая застройка	2.3	221,25	
134	46	для сельскохозяйственного производства	Блокированная жилая застройка	2.3	221,25	
135	47	для сельскохозяйственного производства	Блокированная жилая застройка	2.3	232,30	
136	48	для сельскохозяйственного производства	Блокированная жилая застройка	2.3	345,08	
137	49	для сельскохозяйственного производства	Блокированная жилая застройка	2.3	345,08	
138	50	для сельскохозяйственного производства	Блокированная жилая застройка	2.3	240,75	
139	51	для сельскохозяйственного	Блокированная жилая застройка	2.3	240,75	

Таблица 1. Перечень и сведения об образуемых земельных участках

№ пп	Условные номера образуемых земельных участков	Вид исходного разрешенного использования	Образуемые земельные участки			
			Вид разрешенного использования (по классификатору)	Код	Площадь образуемого земельного участка (кв.м.)	Способы образования
		производства				Образование земельного участка путем раздела земельного участка КН 39:03:060006:243
140	52	для сельскохозяйственного производства	Блокированная жилая застройка	2.3	240,75	
141	53	для сельскохозяйственного производства	Блокированная жилая застройка	2.3	240,75	
142	54	для сельскохозяйственного производства	Блокированная жилая застройка	2.3	345,08	
143	145	для сельскохозяйственного производства	Блокированная жилая застройка	2.3	369,32	Образование земельного участка путем раздела земельного участка КН 39:03:060006:243
144	146	для сельскохозяйственного производства	Блокированная жилая застройка	2.3	256,27	
145	147	для сельскохозяйственного производства	Блокированная жилая застройка	2.3	255,13	
146	148	для сельскохозяйственного производства	Блокированная жилая застройка	2.3	253,98	
147	149	для сельскохозяйственного производства	Блокированная жилая застройка	2.3	252,83	
148	150	для сельскохозяйственного производства	Блокированная жилая застройка	2.3	251,69	
149	151	для сельскохозяйственного производства	Блокированная жилая застройка	2.3	250,54	
150	152	для сельскохозяйственного производства	Блокированная жилая застройка	2.3	357,11	
151	153	для сельскохозяйственного производства	Блокированная жилая застройка	2.3	354,76	
152	154	для сельскохозяйственного	Блокированная жилая застройка	2.3	246,11	

Таблица 1. Перечень и сведения об образуемых земельных участках

№ пп	Условные номера образуемых земельных участков	Вид исходного разрешенного использования	Образуемые земельные участки				
			Вид разрешенного использования (по классификатору)	Код	Площадь образуемого земельного участка (кв.м.)	Способы образования	
		производства				Образование земельного участка путем раздела земельного участка КН 39:03:060006:243	
153	155	для сельскохозяйственного производства	Блокированная жилая застройка	2.3	244,97		
154	156	для сельскохозяйственного производства	Блокированная жилая застройка	2.3	243,82		
155	157	для сельскохозяйственного производства	Блокированная жилая застройка	2.3	242,68		
156	158	для сельскохозяйственного производства	Блокированная жилая застройка	2.3	345,84		
157	161	для сельскохозяйственного производства	Блокированная жилая застройка	2.3	340,20		
158	162	для сельскохозяйственного производства	Блокированная жилая застройка	2.3	235,95		
159	163	для сельскохозяйственного производства	Блокированная жилая застройка	2.3	234,81		
160	164	для сельскохозяйственного производства	Блокированная жилая застройка	2.3	233,66		
161	165	для сельскохозяйственного производства	Блокированная жилая застройка	2.3	232,52		
162	166	для сельскохозяйственного производства	Блокированная жилая застройка	2.3	231,37		
163	167	для сельскохозяйственного производства	Блокированная жилая застройка	2.3	230,22		
164	168	для сельскохозяйственного производства	Блокированная жилая застройка	2.3	229,08		
165	169	для сельскохозяйственного	Блокированная жилая застройка	2.3	227,93		Образование земельного участка

Таблица 1. Перечень и сведения об образуемых земельных участках

№ пп	Условные номера образуемых земельных участков	Вид исходного разрешенного использования	Образуемые земельные участки			
			Вид разрешенного использования (по классификатору)	Код	Площадь образуемого земельного участка (кв.м.)	Способы образования
		производства				путем раздела земельного участка КН 39:03:060006:243
166	170	для сельскохозяйственного производства	Блокированная жилая застройка	2.3	423,82	
167	35	для сельскохозяйственного производства	Коммунальное обслуживание	3.1	530,0	Образование земельного участка путем раздела земельного участка КН 39:03:060006:243
168	34/1	для сельскохозяйственного производства	магазины	4.4	841,4	
169	172	для сельскохозяйственного производства	Дошкольное, начальное и среднее общее образование	3.5.1	3545,2	
170	173	для сельскохозяйственного производства	Площадки для занятий спортом	5.1.3	317,0	

**2. Перечень и сведения о площади образуемых земельных участков, которые будут отнесены к территориям общего пользования или имуществу общего пользования, в том числе в отношении которых предполагаются резервирование и (или) изъятие для государственных или муниципальных нужд.**

Перечень и сведения о площади образуемых земельных участков, которые будут отнесены к территориям общего пользования (таблица 2).

Таблица 2. Перечень и сведения об образуемых земельных участках территорий общего пользования					
№ пп	Условные номера образуемых земельных участков	Вид исходного разрешенного пользования	Образуемые земельные участки (ОЗУ)		
			Наименование вида разрешенного использования (по классификатору)	Код вида разреш. использования	Площадь земельного участка (м <sup>2</sup> )
Улично-дорожная сеть					
1	178	для сельскохозяйственного производства	Улично-дорожная сеть	12.0.1	36004,1
2	179	для сельскохозяйственного производства	Улично-дорожная сеть	12.0.1	1315,8
3	179/1	для сельскохозяйственного производства	Улично-дорожная сеть	12.0.1	589,5
4	179/2	для сельскохозяйственного производства	Улично-дорожная сеть	12.0.1	537,8
5	179/3	для сельскохозяйственного производства	Улично-дорожная сеть	12.0.1	536,0
6	179/4	для сельскохозяйственного производства	Улично-дорожная сеть	12.0.1	536,0
7	179/5	для сельскохозяйственного производства	Улично-дорожная сеть	12.0.1	578,2
8	171	для сельскохозяйственного производства	Благоустройство территории	12.0.2	165,6
9	174	для сельскохозяйственного производства	Благоустройство территории	12.0.2	279,6
10	175	для сельскохозяйственного производства	Благоустройство территории	12.0.2	328,6
11	176	для сельскохозяйственного производства	Благоустройство территории	12.0.2	328,6
12	177/1	для сельскохозяйственного производства	Благоустройство территории	12.0.2	328,6
13	177/2	для сельскохозяйственного производства	Благоустройство территории	12.0.2	328,6
14	177	для сельскохозяйственного производства	Благоустройство территории	12.0.2	328,6

Таблица 2. Перечень и сведения об образуемых земельных участках территорий общего пользования					
№ пп	Условные номера образуемых земельных участков	Вид исходного разрешенного пользования	Образуемые земельные участки (ОЗУ)		
			Наименование вида разрешенного использования (по классификатору)	Код вида разреш. использования	Площадь земельного участка (м <sup>2</sup> )
8	140	для сельскохозяйственного производства	Благоустройство территории	12.0.2	328,6
9	159	для сельскохозяйственного производства	Благоустройство территории	12.0.2	269,2
10	160	для сельскохозяйственного производства	Благоустройство территории	12.0.2	288,1

В настоящем проекте межевания территории не предусмотрено формирование земельных участков, в отношении которых предполагаются резервирование и (или) изъятие для муниципальных нужд.

### **3. Вид разрешенного использования образуемых земельных участков в соответствии с проектом планировки территории**

Виды разрешенного использования образуемых земельных участков указаны в таблицах 1, 2 столбец «Наименование вида разрешенного использования (по классификатору)».

### **4. Целевое назначение лесов, вид (виды) разрешенного использования лесного участка, количественные и качественные характеристики лесного участка, сведения о нахождении лесного участка в границах особо защитных участков лесов (в случае, если подготовка проекта межевания территории осуществляется в целях определения местоположения границ образуемых и (или) изменяемых лесных участков).**

В связи с тем, что в границах территории, в отношении которой разрабатывается настоящий Проект, отсутствуют земли лесного фонда (лесные участки), в проекте межевания территории не предусмотрено формирование образуемых и (или) изменяемых земельных участков из земель категории лесного фонда.

### **5. Сведения о границах территории, в отношении которой утвержден проект межевания.**

Перечень координат характерных точек территории, в отношении которой утвержден проект межевания территории

<b>Система координат МСК-39</b>		
<b>Условный номер точки на чертеже</b>	<b>Координата X</b>	<b>Координата Y</b>
1	358449.1700	1198413.8200
2	358525.9300	1198396.5000
3	358521.4572	1198385.7813
4	358548.5432	1198375.3876
5	358554.2800	1198389.3600
6	358596.0703	1198380.4099
7	358614.3500	1198381.3100
8	358759.6300	1198350.2200
9	358754.3974	1198328.0045
10	358773.4728	1198322.8948
11	358813.0382	1198492.9472
12	358798.6069	1198496.3519
13	358792.2600	1198471.7700
14	358786.8100	1198475.1100
15	358734.8800	1198506.8800
16	358635.5100	1198558.8700
17	358645.5414	1198578.4550
18	358625.0936	1198590.1459
19	358614.6900	1198570.1800
20	358494.2500	1198632.2400
21	358501.4874	1198726.6109
22	358503.2100	1198748.5600
23	358505.8695	1198772.2755
24	358498.7800	1198771.3000
25	358151.0700	1198724.2100
26	358138.2100	1198721.3200
27	358136.4300	1198700.2000
28	358121.9200	1198609.5800
29	358119.1500	1198582.2600
30	358105.4400	1198492.1200
31	358102.6400	1198471.9900
32	358115.5900	1198469.2900
33	358237.9400	1198446.7300
34	358253.9363	1198451.6656
35	358369.6500	1198429.6400

**6. ПЕРЕЧЕНЬ КООРДИНАТ  
местоположения границ образуемых земельных участков.**

**Координаты приведены в системе МСК 39  
(местная система координат для Калининградской области).**



ЗУ №1 Площадь 443,9561 м <sup>2</sup>	
№ усл. точки	координаты Y, X
36	Y-1198431,1293 X-358424,3866
19	Y-1198425,6233 X-358451,1410
20	Y-1198443,0871 X-358453,0943
37	Y-1198446,1048 X-358426,0581
36	Y-1198431,1293 X-358424,3866
ЗУ №2 Площадь 204,0154 м <sup>2</sup>	
37	Y-1198446,1048 X-358426,0581
20	Y-1198443,0871 X-358453,0943
21	Y-1198450,5413 X-358453,9222
38	Y-1198453,5585 X-358426,8901
37	Y-1198446,1048 X-358426,0581
ЗУ №3 Площадь 204,0000 м <sup>2</sup>	
38	Y-1198453,5585 X-358426,8901
21	Y-1198450,5413 X-358453,9222
22	Y-1198457,9950 X-358454,7542
39	Y-1198461,0122 X-358427,7220
38	Y-1198453,5585 X-358426,8901
ЗУ №4 Площадь 204,0000 м <sup>2</sup>	
39	Y-1198461,0122 X-358427,7220
22	Y-1198457,9950 X-358454,7542
23	Y-1198465,4487 X-358455,5861
40	Y-1198468,4659 X-358428,5540
39	Y-1198461,0122 X-358427,7220
ЗУ №5 Площадь 204,0000 м <sup>2</sup>	
40	Y-1198468,4659 X-358428,5540
23	Y-1198465,4487 X-358455,5861
24	Y-1198472,9024 X-358456,4181
41	Y-1198475,9196 X-358429,3860
40	Y-1198468,4659 X-358428,5540
ЗУ №6 Площадь 204,0000 м <sup>2</sup>	
41	Y-1198475,9196 X-358429,3860
24	Y-1198472,9024 X-358456,4181
25	Y-1198480,3561 X-358457,2500
42	Y-1198483,3734 X-358430,2179

41	Y-1198475,9196 X-358429,3860
ЗУ №7 Площадь 204,0000 м <sup>2</sup>	
42	Y-1198483,3734 X-358430,2179
25	Y-1198480,3561 X-358457,2500
26	Y-1198487,8098 X-358458,0820
43	Y-1198490,8271 X-358431,0499
42	Y-1198483,3734 X-358430,2179
ЗУ №8 Площадь 204,0000 м <sup>2</sup>	
43	Y-1198490,8271 X-358431,0499
26	Y-1198487,8098 X-358458,0820
27	Y-1198495,2636 X-358458,9140
44	Y-1198498,2808 X-358431,8818
43	Y-1198490,8271 X-358431,0499
ЗУ №9 Площадь 204,0000 м <sup>2</sup>	
44	Y-1198498,2808 X-358431,8818
27	Y-1198495,2636 X-358458,9140
28	Y-1198502,7173 X-358459,7459
45	Y-1198505,7345 X-358432,7138
44	Y-1198498,2808 X-358431,8818
ЗУ №10 Площадь 292,4000 м <sup>2</sup>	
45	Y-1198505,7345 X-358432,7138
28	Y-1198502,7173 X-358459,7459
29	Y-1198513,4009 X-358460,9384
46	Y-1198516,4182 X-358433,9062
45	Y-1198505,7345 X-358432,7138
ЗУ №11 Площадь 292,4000 м <sup>2</sup>	
46	Y-1198516,4182 X-358433,9062
29	Y-1198513,4009 X-358460,9384
30	Y-1198524,0846 X-358462,1309
47	Y-1198527,1018 X-358435,0987
46	Y-1198516,4182 X-358433,9062
ЗУ №12 Площадь 204,0000 м <sup>2</sup>	
47	Y-1198527,1018 X-358435,0987
30	Y-1198524,0846 X-358462,1309
31	Y-1198531,5383 X-358462,9628
48	Y-1198534,5555 X-358435,9307

47	Y-1198527,1018 X-358435,0987
ЗУ №13 Площадь 204,0000 м <sup>2</sup>	
48	Y-1198534,5555 X-358435,9307
31	Y-1198531,5383 X-358462,9628
32	Y-1198538,9920 X-358463,7948
49	Y-1198542,0092 X-358436,7626
48	Y-1198534,5555 X-358435,9307
ЗУ №14 Площадь 204,0000 м <sup>2</sup>	
49	Y-1198542,0092 X-358436,7626
32	Y-1198538,9920 X-358463,7948
33	Y-1198546,4457 X-358464,6267
50	Y-1198549,4630 X-358437,5946
49	Y-1198542,0092 X-358436,7626
ЗУ №15 Площадь 292,5663 м <sup>2</sup>	
50	Y-1198549,4630 X-358437,5946
33	Y-1198546,4457 X-358464,6267
34	Y-1198557,1260 X-358465,8499
52	Y-1198560,1466 X-358438,7871
50	Y-1198549,4630 X-358437,5946
ЗУ №16 Площадь 389,2701 м <sup>2</sup>	
74	Y-1198437,0931 X-358396,3753
36	Y-1198431,1293 X-358424,3866
37	Y-1198446,1048 X-358426,0581
75	Y-1198449,2662 X-358397,7340
74	Y-1198437,0931 X-358396,3753
ЗУ №17 Площадь 213,7500 м <sup>2</sup>	
75	Y-1198449,2662 X-358397,7340
37	Y-1198446,1048 X-358426,0581
38	Y-1198453,5585 X-358426,8901
76	Y-1198456,7199 X-358398,5660
75	Y-1198449,2662 X-358397,7340
ЗУ №18 Площадь 213,7500 м <sup>2</sup>	
76	Y-1198456,7199 X-358398,5660
38	Y-1198453,5585 X-358426,8901
39	Y-1198461,0122 X-358427,7220
77	Y-1198464,1736 X-358399,3979

76	Y-1198456,7199 X-358398,5660
ЗУ №19 Площадь 213,7500 м <sup>2</sup>	
77	Y-1198464,1736 X-358399,3979
39	Y-1198461,0122 X-358427,7220
40	Y-1198468,4659 X-358428,5540
78	Y-1198471,6274 X-358400,2299
77	Y-1198464,1736 X-358399,3979
ЗУ №20 Площадь 213,7500 м <sup>2</sup>	
78	Y-1198471,6274 X-358400,2299
40	Y-1198468,4659 X-358428,5540
41	Y-1198475,9196 X-358429,3860
79	Y-1198479,0811 X-358401,0618
78	Y-1198471,6274 X-358400,2299
ЗУ №21 Площадь 213,7500 м <sup>2</sup>	
79	Y-1198479,0811 X-358401,0618
41	Y-1198475,9196 X-358429,3860
42	Y-1198483,3734 X-358430,2179
80	Y-1198486,5348 X-358401,8938
79	Y-1198479,0811 X-358401,0618
ЗУ №22 Площадь 213,7500 м <sup>2</sup>	
80	Y-1198486,5348 X-358401,8938
42	Y-1198483,3734 X-358430,2179
43	Y-1198490,8271 X-358431,0499
81	Y-1198493,9885 X-358402,7258
80	Y-1198486,5348 X-358401,8938
ЗУ №23 Площадь 213,7500 м <sup>2</sup>	
81	Y-1198493,9885 X-358402,7258
43	Y-1198490,8271 X-358431,0499
44	Y-1198498,2808 X-358431,8818
82	Y-1198501,4422 X-358403,5577
81	Y-1198493,9885 X-358402,7258
ЗУ №24 Площадь 213,7500 м <sup>2</sup>	
82	Y-1198501,4422 X-358403,5577
44	Y-1198498,2808 X-358431,8818
45	Y-1198505,7345 X-358432,7138
83	Y-1198508,8959 X-358404,3897

82	Y-1198501,4422 X-358403,5577
3У №25 Площадь 306,3750 м <sup>2</sup>	
83	Y-1198508,8959 X-358404,3897
45	Y-1198505,7345 X-358432,7138
46	Y-1198516,4182 X-358433,9062
84	Y-1198519,5796 X-358405,5821
83	Y-1198508,8959 X-358404,3897
3У №26 Площадь 306,3750 м <sup>2</sup>	
84	Y-1198519,5796 X-358405,5821
46	Y-1198516,4182 X-358433,9062
47	Y-1198527,1018 X-358435,0987
85	Y-1198530,2632 X-358406,7746
84	Y-1198519,5796 X-358405,5821
3У №27 Площадь 213,7500 м <sup>2</sup>	
85	Y-1198530,2632 X-358406,7746
47	Y-1198527,1018 X-358435,0987
48	Y-1198534,5555 X-358435,9307
86	Y-1198537,7170 X-358407,6066
85	Y-1198530,2632 X-358406,7746
3У №28 Площадь 213,7500 м <sup>2</sup>	
86	Y-1198537,7170 X-358407,6066
48	Y-1198534,5555 X-358435,9307
49	Y-1198542,0092 X-358436,7626
87	Y-1198545,1707 X-358408,4385
86	Y-1198537,7170 X-358407,6066
3У №29 Площадь 213,7500 м <sup>2</sup>	
87	Y-1198545,1707 X-358408,4385
49	Y-1198542,0092 X-358436,7626
50	Y-1198549,4630 X-358437,5946
88	Y-1198552,6244 X-358409,2705
87	Y-1198545,1707 X-358408,4385
3У №30 Площадь 213,7500 м <sup>2</sup>	
88	Y-1198552,6244 X-358409,2705
50	Y-1198549,4630 X-358437,5946
51	Y-1198556,9167 X-358438,4265
89	Y-1198560,0781 X-358410,1024

88	Y-1198552,6244 X-358409,2705
3У №31 Площадь 213,7500 м <sup>2</sup>	
89	Y-1198560,0781 X-358410,1024
51	Y-1198556,9167 X-358438,4265
53	Y-1198564,3704 X-358439,2585
90	Y-1198567,5318 X-358410,9344
89	Y-1198560,0781 X-358410,1024
3У №32 Площадь 213,7500 м <sup>2</sup>	
90	Y-1198567,5318 X-358410,9344
53	Y-1198564,3704 X-358439,2585
54	Y-1198571,8241 X-358440,0904
91	Y-1198574,9855 X-358411,7663
90	Y-1198567,5318 X-358410,9344
3У №33 Площадь 306,3750 м <sup>2</sup>	
91	Y-1198574,9855 X-358411,7663
54	Y-1198571,8241 X-358440,0904
55	Y-1198582,5078 X-358441,2829
92	Y-1198585,6692 X-358412,9588
91	Y-1198574,9855 X-358411,7663
3У №34 Площадь 903,2342 м <sup>2</sup>	
34	Y-1198557,1260 X-358465,8499
35	Y-1198560,3997 X-358466,8221
327	Y-1198581,0162 X-358477,5412
328	Y-1198582,1441 X-358477,6788
329	Y-1198583,2946 X-358477,2698
330	Y-1198583,9412 X-358476,6297
331	Y-1198584,4928 X-358475,7108
55/1	Y-1198588,2889 X-358441,9282
52	Y-1198560,1466 X-358438,7871
34	Y-1198557,1260 X-358465,8499
3У №34/1 Площадь 840,6514 м <sup>2</sup>	
337	Y-1198593,6459 X-358475,6223
336	Y-1198593,6631 X-358476,1541
335	Y-1198593,9731 X-358477,0529
334	Y-1198594,2677 X-358477,7300
333	Y-1198594,7421 X-358478,3499

332	Y-1198595,9118 X-358479,1574
4	Y-1198617,1215 X-358481,5520
59	Y-1198621,0240 X-358446,5882
56	Y-1198597,1989 X-358443,9289
337	Y-1198593,6459 X-358475,6223
ЗУ №35 Площадь 529,7039 м <sup>2</sup>	
4	Y-1198617,1215 X-358481,5520
5	Y-1198632,0752 X-358483,2519
62	Y-1198635,9811 X-358448,2576
59	Y-1198621,0240 X-358446,5882
4	Y-1198617,1215 X-358481,5520
ЗУ №36 Площадь 350,4500 м <sup>2</sup>	
63	Y-1198635,6927 X-358450,8416
5	Y-1198632,0765 X-358483,2404
6	Y-1198642,7601 X-358484,4329
65	Y-1198646,3763 X-358452,0340
63	Y-1198635,6927 X-358450,8416
ЗУ №37 Площадь 244,5000 м <sup>2</sup>	
65	Y-1198646,3763 X-358452,0340
6	Y-1198642,7601 X-358484,4329
7	Y-1198650,2138 X-358485,2648
67	Y-1198653,8301 X-358452,8660
64	Y-1198646,3763 X-358452,0340
ЗУ №38 Площадь 244,5000 м <sup>2</sup>	
67	Y-1198653,8301 X-358452,8660
7	Y-1198650,2138 X-358485,2648
8	Y-1198657,6675 X-358486,0968
68	Y-1198661,2838 X-358453,6980
67	Y-1198653,8301 X-358452,8660
ЗУ №39 Площадь 244,5000 м <sup>2</sup>	
68	Y-1198661,2838 X-358453,6980
8	Y-1198657,6675 X-358486,0968
9	Y-1198665,1213 X-358486,9287
69	Y-1198668,7375 X-358454,5299
68	Y-1198661,2838 X-358453,6980
ЗУ №40 Площадь 244,5000 м <sup>2</sup>	

69	Y-1198668,7375 X-358454,5299
9	Y-1198665,1213 X-358486,9287
10	Y-1198672,5750 X-358487,7607
70	Y-1198676,1912 X-358455,3619
69	Y-1198668,7375 X-358454,5299
ЗУ №41 Площадь 244,5000 м <sup>2</sup>	
70	Y-1198676,1912 X-358455,3619
10	Y-1198672,5750 X-358487,7607
11	Y-1198680,0287 X-358488,5926
71	Y-1198683,6449 X-358456,1938
70	Y-1198676,1912 X-358455,3619
ЗУ №42 Площадь 244,5001 м <sup>2</sup>	
71	Y-1198683,6449 X-358456,1938
11	Y-1198680,0287 X-358488,5926
12	Y-1198687,4824 X-358489,4246
72	Y-1198691,0986 X-358457,0258
71	Y-1198683,6449 X-358456,1938
ЗУ №43 Площадь 348,3640 м <sup>2</sup>	
72	Y-1198687,4824 X-358489,4246
12	Y-1198698,2091 X-358490,2313
13	Y-1198701,7823 X-358458,2183
73	Y-1198691,0986 X-358457,0258
72	Y-1198687,4824 X-358489,4246
ЗУ №44 Площадь 317,1250 м <sup>2</sup>	
93	Y-1198610,4324 X-358415,7228
57	Y-1198607,1601 X-358445,0407
58	Y-1198617,8437 X-358446,2332
94	Y-1198621,1161 X-358416,9153
93	Y-1198610,4324 X-358415,7228
ЗУ №45 Площадь 221,2500 м <sup>2</sup>	
94	Y-1198621,1161 X-358416,9153
58	Y-1198617,8437 X-358446,2332
60	Y-1198625,2974 X-358447,0652
95	Y-1198628,5698 X-358417,7472
94	Y-1198621,1161 X-358416,9153
ЗУ №46 Площадь 221,2500 м <sup>2</sup>	

95	Y-1198628,5698 X-358417,7472
60	Y-1198625,2974 X-358447,0652
61	Y-1198632,7512 X-358447,8971
96	Y-1198636,0235 X-358418,5792
95	Y-1198628,5698 X-358417,7472
ЗУ №47 Площадь 232,3000 м <sup>2</sup>	
96	Y-1198636,0235 X-358418,5792
61	Y-1198632,7512 X-358447,8971
62	Y-1198635,9811 X-358448,2576
63	Y-1198635,6927 X-358450,8416
64	Y-1198639,9165 X-358451,3130
97	Y-1198643,4772 X-358419,4111
96	Y-1198636,0235 X-358418,5792
ЗУ №48 Площадь 345,0750 м <sup>2</sup>	
97	Y-1198643,4772 X-358419,4111
64	Y-1198639,9165 X-358451,3130
66	Y-1198650,6001 X-358452,5055
98	Y-1198654,1609 X-358420,6036
97	Y-1198643,4772 X-358419,4111
ЗУ №49 Площадь 345,0750 м <sup>2</sup>	
98	Y-1198654,1609 X-358420,6036
66	Y-1198650,6001 X-358452,5055
68	Y-1198661,2838 X-358453,6980
99	Y-1198664,8445 X-358421,7961
98	Y-1198654,1609 X-358420,6036
ЗУ №50 Площадь 240,7500 м <sup>2</sup>	
99	Y-1198664,8445 X-358421,7961
68	Y-1198661,2838 X-358453,6980
69	Y-1198668,7375 X-358454,5299
100	Y-1198672,2983 X-358422,6280
99	Y-1198664,8445 X-358421,7961
ЗУ №51 Площадь 240,7500 м <sup>2</sup>	
100	Y-1198672,2983 X-358422,6280
69	Y-1198668,7375 X-358454,5299
70	Y-1198676,1912 X-358455,3619
101	Y-1198679,7520 X-358423,4600

100	Y-1198672,2983 X-358422,6280
ЗУ №52 Площадь 240,7500 м <sup>2</sup>	
101	Y-1198679,7520 X-358423,4600
70	Y-1198676,1912 X-358455,3619
71	Y-1198683,6449 X-358456,1938
102	Y-1198687,2057 X-358424,2919
101	Y-1198679,7520 X-358423,4600
ЗУ №53 Площадь 240,7500 м <sup>2</sup>	
102	Y-1198687,2057 X-358424,2919
71	Y-1198683,6449 X-358456,1938
72	Y-1198691,0986 X-358457,0258
103	Y-1198694,6594 X-358425,1239
102	Y-1198687,2057 X-358424,2919
ЗУ №54 Площадь 345,0750 м <sup>2</sup>	
103	Y-1198694,6594 X-358425,1239
72	Y-1198691,0986 X-358457,0258
73	Y-1198701,7823 X-358458,2183
104	Y-1198705,3431 X-358426,3164
103	Y-1198694,6594 X-358425,1239
ЗУ №55 Площадь 825,6535 м <sup>2</sup>	
122	Y-1198445,1240 X-358358,0295
106	Y-1198438,9463 X-358387,5263
107	Y-1198467,7232 X-358390,7382
123	Y-1198471,0510 X-358360,9234
122	Y-1198445,1240 X-358358,0295
ЗУ №56 Площадь 600,0000 м <sup>2</sup>	
123	Y-1198471,0510 X-358360,9234
107	Y-1198467,7232 X-358390,7382
108	Y-1198487,5997 X-358392,9568
124	Y-1198490,9276 X-358363,1419
123	Y-1198471,0510 X-358360,9234
ЗУ №57 Площадь 600,0000 м <sup>2</sup>	
124	Y-1198490,9276 X-358363,1419
108	Y-1198487,5997 X-358392,9568
109	Y-1198507,4763 X-358395,1753
125	Y-1198510,8041 X-358365,3605

124	Y-1198490,9276 X-358363,1419
ЗУ №58 Площадь 600,0000 м <sup>2</sup>	
125	Y-1198510,8041 X-358365,3605
109	Y-1198507,4763 X-358395,1753
110	Y-1198527,3529 X-358397,3939
126	Y-1198530,6807 X-358367,5790
125	Y-1198510,8041 X-358365,3605
ЗУ №59 Площадь 600,0000 м <sup>2</sup>	
126	Y-1198530,6807 X-358367,5790
110	Y-1198527,3529 X-358397,3939
111	Y-1198547,2295 X-358399,6124
127	Y-1198550,5573 X-358369,7976
126	Y-1198530,6807 X-358367,5790
ЗУ №60 Площадь 600,0000 м <sup>2</sup>	
127	Y-1198550,5573 X-358369,7976
111	Y-1198547,2295 X-358399,6124
112	Y-1198567,1060 X-358401,8310
128	Y-1198570,4339 X-358372,0161
127	Y-1198550,5573 X-358369,7976
ЗУ №61 Площадь 600,0000 м <sup>2</sup>	
128	Y-1198570,4339 X-358372,0161
112	Y-1198567,1060 X-358401,8310
113	Y-1198586,9826 X-358404,0495
129	Y-1198590,3104 X-358374,2347
128	Y-1198570,4339 X-358372,0161
ЗУ №62 Площадь 599,6708 м <sup>2</sup>	
130	Y-1198610,1870 X-358376,4532
114	Y-1198606,8592 X-358406,2681
115	Y-1198626,7394 X-358408,4539
131	Y-1198630,0636 X-358378,6718
130	Y-1198610,1870 X-358376,4532
ЗУ №63 Площадь 599,6708 м <sup>2</sup>	
131	Y-1198630,0636 X-358378,6718
115	Y-1198626,7394 X-358408,4539
116	Y-1198646,6123 X-358410,7052
132	Y-1198649,9401 X-358380,8903

131	Y-1198630,0636 X-358378,6718
ЗУ №64 Площадь 599,1544 м <sup>2</sup>	
132	Y-1198649,9401 X-358380,8903
116	Y-1198646,6123 X-358410,7052
117	Y-1198666,4983 X-358412,8397
133	Y-1198669,8167 X-358383,1089
132	Y-1198649,9401 X-358380,8903
ЗУ №65 Площадь 598,0507 м <sup>2</sup>	
133	Y-1198669,8167 X-358383,1089
117	Y-1198666,4983 X-358412,8397
118	Y-1198686,3777 X-358415,0326
134	Y-1198689,6933 X-358385,3274
133	Y-1198669,8167 X-358383,1089
ЗУ №66 Площадь 597,5343 м <sup>2</sup>	
134	Y-1198689,6933 X-358385,3274
118	Y-1198686,3777 X-358415,0326
119	Y-1198706,2571 X-358417,2255
136	Y-1198709,5698 X-358387,5460
134	Y-1198689,6933 X-358385,3274
ЗУ №67 Площадь 596,6806 м <sup>2</sup>	
136	Y-1198709,5698 X-358387,5460
119	Y-1198706,2571 X-358417,2255
120	Y-1198726,1403 X-358419,3848
138	Y-1198729,4464 X-358389,7645
136	Y-1198709,5698 X-358387,5460
ЗУ №68 Площадь 657,6024 м <sup>2</sup>	
120	Y-1198726,1403 X-358419,3853
121	Y-1198751,7765 X-358422,2467
139	Y-1198747,6653 X-358391,7980
138	Y-1198729,4464 X-358389,7645
120	Y-1198726,1403 X-358419,3853
ЗУ №69 Площадь 733,8206 м <sup>2</sup>	
140	Y-1198451,2501 X-358328,7785
122	Y-1198445,1240 X-358358,0295
123	Y-1198471,0510 X-358360,9234
141	Y-1198474,3511 X-358331,3570

140	Y-1198451,2501 X-358328,7785
ЗУ №70 Площадь 595,0000 м <sup>2</sup>	
141	Y-1198474,3511 X-358331,3570
123	Y-1198471,0510 X-358360,9234
124	Y-1198490,9276 X-358363,1419
142	Y-1198494,2277 X-358333,5755
141	Y-1198474,3511 X-358331,3570
ЗУ №71 Площадь 595,0000 м <sup>2</sup>	
142	Y-1198494,2277 X-358333,5755
124	Y-1198490,9276 X-358363,1419
125	Y-1198510,8041 X-358365,3605
143	Y-1198514,1042 X-358335,7941
142	Y-1198494,2277 X-358333,5755
ЗУ №72 Площадь 595,0000 м <sup>2</sup>	
143	Y-1198514,1042 X-358335,7941
125	Y-1198510,8041 X-358365,3605
126	Y-1198530,6807 X-358367,5790
144	Y-1198533,9808 X-358338,0126
143	Y-1198514,1042 X-358335,7941
ЗУ №73 Площадь 595,0000 м <sup>2</sup>	
144	Y-1198533,9808 X-358338,0126
126	Y-1198530,6807 X-358367,5790
127	Y-1198550,5573 X-358369,7976
145	Y-1198553,8574 X-358340,2312
144	Y-1198533,9808 X-358338,0126
ЗУ №74 Площадь 595,0000 м <sup>2</sup>	
145	Y-1198553,8574 X-358340,2312
127	Y-1198550,5573 X-358369,7976
128	Y-1198570,4339 X-358372,0161
146	Y-1198573,7339 X-358342,4497
145	Y-1198553,8574 X-358340,2312
ЗУ №75 Площадь 595,0000 м <sup>2</sup>	
146	Y-1198573,7339 X-358342,4497
128	Y-1198570,4339 X-358372,0161
129	Y-1198590,3104 X-358374,2347
147	Y-1198593,6105 X-358344,6683

146	Y-1198573,7339 X-358342,4497
ЗУ №76 Площадь 595,0000 м <sup>2</sup>	
148	Y-1198613,4871 X-358346,8868
130	Y-1198610,1870 X-358376,4532
131	Y-1198630,0636 X-358378,6718
149	Y-1198633,3637 X-358349,1054
148	Y-1198613,4871 X-358346,8868
ЗУ №77 Площадь 595,0000 м <sup>2</sup>	
149	Y-1198633,3637 X-358349,1054
131	Y-1198630,0636 X-358378,6718
132	Y-1198649,9401 X-358380,8903
150	Y-1198653,2402 X-358351,3239
149	Y-1198633,3637 X-358349,1054
ЗУ №78 Площадь 595,0000 м <sup>2</sup>	
150	Y-1198653,2402 X-358351,3239
132	Y-1198649,9401 X-358380,8903
133	Y-1198669,8167 X-358383,1089
151	Y-1198673,1168 X-358353,5425
150	Y-1198653,2402 X-358351,3239
ЗУ №79 Площадь 587,2664 м <sup>2</sup>	
151	Y-1198673,1168 X-358353,5425
133	Y-1198669,8167 X-358383,1089
133/1	Y-1198689,4349 X-358385,2986
152	Y-1198692,7350 X-358355,7322
151	Y-1198673,1168 X-358353,5425
ЗУ №80 Площадь 513,4099 м <sup>2</sup>	
152	Y-1198692,7350 X-358355,7322
133/1	Y-1198689,4349 X-358385,2986
135	Y-1198706,6108 X-358387,2157
153	Y-1198709,9013 X-358357,7352
152	Y-1198692,7350 X-358355,7322
ЗУ №81 Площадь 512,5371 м <sup>2</sup>	
153	Y-1198709,9013 X-358357,7352
135	Y-1198706,6108 X-358387,2157
137	Y-1198723,7868 X-358389,1328
154	Y-1198727,0757 X-358359,6668

153	Y-1198709,9013 X-358357,7352
ЗУ №82 Площадь 601,6501 м <sup>2</sup>	
137	Y-1198723,7868 X-358389,1328
139	Y-1198747,6653 X-358391,7980
138	Y-1198743,5587 X-358361,5206
155	Y-1198727,0722 X-358359,6980
137	Y-1198723,7868 X-358389,1328
ЗУ №83 Площадь 624,8169 м <sup>2</sup>	
171	Y-1198459,2295 X-358290,6785
156	Y-1198453,0928 X-358319,9799
157	Y-1198475,3434 X-358322,4669
172	Y-1198478,6495 X-358292,8461
171	Y-1198459,2295 X-358290,6785
ЗУ №84 Площадь 596,0941 м <sup>2</sup>	
172	Y-1198478,6495 X-358292,8461
157	Y-1198475,3434 X-358322,4669
158	Y-1198495,2199 X-358324,6854
173	Y-1198498,5261 X-358295,0647
172	Y-1198478,6495 X-358292,8461
ЗУ №85 Площадь 596,0941 м <sup>2</sup>	
173	Y-1198498,5261 X-358295,0647
158	Y-1198495,2199 X-358324,6854
159	Y-1198515,0965 X-358326,9040
174	Y-1198518,4027 X-358297,2832
173	Y-1198498,5261 X-358295,0647
ЗУ №86 Площадь 596,0941 м <sup>2</sup>	
174	Y-1198518,4027 X-358297,2832
159	Y-1198515,0965 X-358326,9040
160	Y-1198534,9731 X-358329,1225
175	Y-1198538,2792 X-358299,5018
174	Y-1198518,4027 X-358297,2832
ЗУ №87 Площадь 596,0941 м <sup>2</sup>	
175	Y-1198538,2792 X-358299,5018
160	Y-1198534,9731 X-358329,1225
161	Y-1198554,8497 X-358331,3411
176	Y-1198558,1558 X-358301,7203

175	Y-1198538,2792 X-358299,5018
ЗУ №88 Площадь 596,0941 м <sup>2</sup>	
176	Y-1198558,1558 X-358301,7203
161	Y-1198554,8497 X-358331,3411
162	Y-1198574,7262 X-358333,5596
177	Y-1198578,0324 X-358303,9389
176	Y-1198558,1558 X-358301,7203
ЗУ №89 Площадь 596,0941 м <sup>2</sup>	
177	Y-1198578,0324 X-358303,9389
162	Y-1198574,7262 X-358333,5596
163	Y-1198594,6028 X-358335,7782
178	Y-1198597,9090 X-358306,1574
177	Y-1198578,0324 X-358303,9389
ЗУ №90 Площадь 596,0941 м <sup>2</sup>	
179	Y-1198617,7855 X-358308,3760
164	Y-1198614,4794 X-358337,9967
165	Y-1198634,3559 X-358340,2153
180	Y-1198637,6621 X-358310,5945
179	Y-1198617,7855 X-358308,3760
ЗУ №91 Площадь 596,0941 м <sup>2</sup>	
180	Y-1198637,6621 X-358310,5945
165	Y-1198634,3559 X-358340,2153
166	Y-1198654,2325 X-358342,4338
181	Y-1198657,5387 X-358312,8131
180	Y-1198637,6621 X-358310,5945
ЗУ №92 Площадь 596,0941 м <sup>2</sup>	
181	Y-1198657,5387 X-358312,8131
166	Y-1198654,2325 X-358342,4338
167	Y-1198674,1091 X-358344,6524
182	Y-1198677,4152 X-358315,0316
181	Y-1198657,5387 X-358312,8131
ЗУ №93 Площадь 596,0941 м <sup>2</sup>	
182	Y-1198677,4152 X-358315,0316
167	Y-1198674,1091 X-358344,6524
168	Y-1198693,9856 X-358346,8709
184	Y-1198697,2918 X-358317,2502



182	Y-1198677,4152 X-358315,0316
ЗУ №94 Площадь 596,0941 м <sup>2</sup>	
184	Y-1198697,2918 X-358317,2502
168	Y-1198693,9856 X-358346,8709
169	Y-1198713,8622 X-358349,0895
186	Y-1198717,1684 X-358319,4687
184	Y-1198697,2918 X-358317,2502
ЗУ №95 Площадь 742,0766 м <sup>2</sup>	
169	Y-1198713,8622 X-358349,0894
170	Y-1198742,3267 X-358352,2585
187	Y-1198738,1991 X-358321,8161
186	Y-1198717,1684 X-358319,4687
169	Y-1198713,8622 X-358349,0894
ЗУ №96 Площадь 539,0343 м <sup>2</sup>	
188	Y-1198465,3557 X-358261,4276
171	Y-1198459,2295 X-358290,6785
172	Y-1198478,6495 X-358292,8461
189	Y-1198481,9496 X-358263,2797
188	Y-1198465,3557 X-358261,4276
ЗУ №97 Площадь 595,0000 м <sup>2</sup>	
189	Y-1198481,9496 X-358263,2797
172	Y-1198478,6495 X-358292,8461
173	Y-1198498,5261 X-358295,0647
190	Y-1198501,8262 X-358265,4983
189	Y-1198481,9496 X-358263,2797
ЗУ №98 Площадь 595,0000 м <sup>2</sup>	
190	Y-1198501,8262 X-358265,4983
173	Y-1198498,5261 X-358295,0647
174	Y-1198518,4027 X-358297,2832
191	Y-1198521,7028 X-358267,7168
190	Y-1198501,8262 X-358265,4983
ЗУ №99 Площадь 595,0000 м <sup>2</sup>	
191	Y-1198521,7028 X-358267,7168
174	Y-1198518,4027 X-358297,2832
175	Y-1198538,2792 X-358299,5018
192	Y-1198541,5793 X-358269,9354

191	Y-1198521,7028 X-358267,7168
ЗУ №100 Площадь 595,0000 м <sup>2</sup>	
192	Y-1198541,5793 X-358269,9354
175	Y-1198538,2792 X-358299,5018
176	Y-1198558,1558 X-358301,7203
193	Y-1198561,4559 X-358272,1539
192	Y-1198541,5793 X-358269,9354
ЗУ №101 Площадь 595,0000 м <sup>2</sup>	
193	Y-1198561,4559 X-358272,1539
176	Y-1198558,1558 X-358301,7203
177	Y-1198578,0324 X-358303,9389
194	Y-1198581,3325 X-358274,3725
193	Y-1198561,4559 X-358272,1539
ЗУ №102 Площадь 595,0000 м <sup>2</sup>	
194	Y-1198581,3325 X-358274,3725
177	Y-1198578,0324 X-358303,9389
178	Y-1198597,9090 X-358306,1574
195	Y-1198601,2090 X-358276,5910
194	Y-1198581,3325 X-358274,3725
ЗУ №103 Площадь 595,0000 м <sup>2</sup>	
196	Y-1198621,0856 X-358278,8096
179	Y-1198617,7855 X-358308,3760
180	Y-1198637,6621 X-358310,5945
197	Y-1198640,9622 X-358281,0281
196	Y-1198621,0856 X-358278,8096
ЗУ №104 Площадь 595,0000 м <sup>2</sup>	
197	Y-1198640,9622 X-358281,0281
180	Y-1198637,6621 X-358310,5945
181	Y-1198657,5387 X-358312,8131
198	Y-1198660,8388 X-358283,2467
197	Y-1198640,9622 X-358281,0281
ЗУ №105 Площадь 595,0000 м <sup>2</sup>	
198	Y-1198660,8388 X-358283,2467
181	Y-1198657,5387 X-358312,8131
182	Y-1198677,4152 X-358315,0316
199	Y-1198680,7153 X-358285,4652

198	Y-1198660,8388 X-358283,2467
ЗУ №106 Площадь 586,5212 м <sup>2</sup>	
199	Y-1198680,7153 X-358285,4652
182	Y-1198677,4152 X-358315,0316
183	Y-1198697,0086 X-358317,2185
200	Y-1198700,3087 X-358287,6521
199	Y-1198680,7153 X-358285,4652
ЗУ №107 Площадь 514,1557 м <sup>2</sup>	
200	Y-1198700,3087 X-358287,6521
183	Y-1198697,0086 X-358317,2185
185	Y-1198714,1844 X-358319,1356
201	Y-1198717,4845 X-358289,5692
200	Y-1198700,3087 X-358287,6521
ЗУ №108 Площадь 607,9930 м <sup>2</sup>	
185	Y-1198714,1844 X-358319,1356
187	Y-1198738,1991 X-358321,8161
202	Y-1198734,0910 X-358291,4228
201	Y-1198717,4845 X-358289,5691
185	Y-1198714,1844 X-358319,1356
ЗУ №109 Площадь 519,1256 м <sup>2</sup>	
218	Y-1198473,3351 X-358223,3276
203	Y-1198467,1977 X-358252,6323
204	Y-1198485,9234 X-358254,7224
219	Y-1198489,2295 X-358225,1016
218	Y-1198473,3351 X-358223,3276
ЗУ №110 Площадь 506,6800 м <sup>2</sup>	
219	Y-1198489,2295 X-358225,1016
204	Y-1198485,9234 X-358254,7224
205	Y-1198502,8185 X-358256,6082
221	Y-1198506,1246 X-358226,9874
219	Y-1198489,2295 X-358225,1016
ЗУ №111 Площадь 596,0941 м <sup>2</sup>	
221	Y-1198506,1246 X-358226,9874
205	Y-1198502,8185 X-358256,6082
206	Y-1198522,6950 X-358258,8267
222	Y-1198526,0012 X-358229,2060

221	Y-1198506,1246 X-358226,9874
ЗУ №112 Площадь 596,0941 м <sup>2</sup>	
222	Y-1198526,0012 X-358229,2060
206	Y-1198522,6950 X-358258,8267
207	Y-1198542,5716 X-358261,0453
223	Y-1198545,8778 X-358231,4245
222	Y-1198526,0012 X-358229,2060
ЗУ №113 Площадь 596,0941 м <sup>2</sup>	
223	Y-1198545,8778 X-358231,4245
207	Y-1198542,5716 X-358261,0453
208	Y-1198562,4482 X-358263,2638
224	Y-1198565,7543 X-358233,6431
223	Y-1198545,8778 X-358231,4245
ЗУ №114 Площадь 596,0941 м <sup>2</sup>	
224	Y-1198565,7543 X-358233,6431
208	Y-1198562,4482 X-358263,2638
209	Y-1198582,3247 X-358265,4824
225	Y-1198585,6309 X-358235,8616
224	Y-1198565,7543 X-358233,6431
ЗУ №115 Площадь 596,0941 м <sup>2</sup>	
225	Y-1198585,6309 X-358235,8616
209	Y-1198582,3247 X-358265,4824
210	Y-1198602,2013 X-358267,7009
226	Y-1198605,5075 X-358238,0802
225	Y-1198585,6309 X-358235,8616
ЗУ №116 Площадь 476,8753 м <sup>2</sup>	
227	Y-1198625,3840 X-358240,2987
211	Y-1198622,0779 X-358269,9195
212	Y-1198637,9791 X-358271,6943
228	Y-1198641,2853 X-358242,0735
227	Y-1198625,3840 X-358240,2987
ЗУ №117 Площадь 476,8753 м <sup>2</sup>	
228	Y-1198641,2853 X-358242,0735
212	Y-1198637,9791 X-358271,6943
213	Y-1198653,8804 X-358273,4691
229	Y-1198657,1866 X-358243,8484

228	Y-1198641,2853 X-358242,0735
ЗУ №118 Площадь 476,8753 м <sup>2</sup>	
229	Y-1198657,1866 X-358243,8484
213	Y-1198653,8804 X-358273,4691
214	Y-1198669,7817 X-358275,2440
230	Y-1198673,0878 X-358245,6232
229	Y-1198657,1866 X-358243,8484
ЗУ №119 Площадь 476,8753 м <sup>2</sup>	
230	Y-1198673,0878 X-358245,6232
214	Y-1198669,7817 X-358275,2440
215	Y-1198685,6829 X-358277,0188
231	Y-1198688,9891 X-358247,3981
230	Y-1198673,0878 X-358245,6232
ЗУ №120 Площадь 476,8753 м <sup>2</sup>	
231	Y-1198688,9891 X-358247,3981
215	Y-1198685,6829 X-358277,0188
216	Y-1198701,5842 X-358278,7937
232	Y-1198704,8903 X-358249,1729
231	Y-1198688,9891 X-358247,3981
ЗУ №121 Площадь 826,4727 м <sup>2</sup>	
216	Y-1198701,5842 X-358278,7937
217	Y-1198732,8557 X-358282,2975
233	Y-1198728,7236 X-358251,8331
232	Y-1198704,8903 X-358249,1729
216	Y-1198701,5842 X-358278,7937
ЗУ №122 Площадь 817,2730 м <sup>2</sup>	
234	Y-1198479,5127 X-358193,8308
218	Y-1198473,3351 X-358223,3276
220	Y-1198502,0499 X-358226,5326
235	Y-1198505,3500 X-358196,9662
234	Y-1198479,4612 X-358194,0766
ЗУ №123 Площадь 716,9750 м <sup>2</sup>	
235	Y-1198505,3500 X-358196,9662
220	Y-1198502,0499 X-358226,5326
222	Y-1198526,0012 X-358229,2060
236	Y-1198529,3013 X-358199,6396

235	Y-1198505,3500 X-358196,9662
ЗУ №124 Площадь 595,0000 м <sup>2</sup>	
236	Y-1198529,3013 X-358199,6396
222	Y-1198526,0012 X-358229,2060
223	Y-1198545,8778 X-358231,4245
237	Y-1198549,1779 X-358201,8581
236	Y-1198529,3013 X-358199,6396
ЗУ №125 Площадь 595,0000 м <sup>2</sup>	
237	Y-1198549,1779 X-358201,8581
223	Y-1198545,8778 X-358231,4245
224	Y-1198565,7543 X-358233,6431
238	Y-1198569,0544 X-358204,0767
237	Y-1198549,1779 X-358201,8581
ЗУ №126 Площадь 595,0000 м <sup>2</sup>	
238	Y-1198569,0544 X-358204,0767
224	Y-1198565,7543 X-358233,6431
225	Y-1198585,6309 X-358235,8616
239	Y-1198588,9310 X-358206,2952
238	Y-1198569,0544 X-358204,0767
ЗУ №127 Площадь 595,0000 м <sup>2</sup>	
239	Y-1198588,9310 X-358206,2952
225	Y-1198585,6309 X-358235,8616
226	Y-1198605,5075 X-358238,0802
240	Y-1198608,8076 X-358208,5138
239	Y-1198588,9310 X-358206,2952
ЗУ №128 Площадь 476,0000 м <sup>2</sup>	
241	Y-1198628,6841 X-358210,7323
227	Y-1198625,3840 X-358240,2987
228	Y-1198641,2853 X-358242,0735
242	Y-1198644,5854 X-358212,5071
241	Y-1198628,6841 X-358210,7323
ЗУ №129 Площадь 476,0000 м <sup>2</sup>	
242	Y-1198644,5854 X-358212,5071
228	Y-1198641,2853 X-358242,0735
229	Y-1198657,1866 X-358243,8484
243	Y-1198660,4867 X-358214,2820

242	Y-1198644,5854 X-358212,5071
ЗУ №130 Площадь 476,0000 м <sup>2</sup>	
243	Y-1198660,4867 X-358214,2820
229	Y-1198657,1866 X-358243,8484
230	Y-1198673,0878 X-358245,6232
244	Y-1198676,3879 X-358216,0568
243	Y-1198660,4867 X-358214,2820
ЗУ №131 Площадь 476,0000 м <sup>2</sup>	
244	Y-1198676,3879 X-358216,0568
230	Y-1198673,0878 X-358245,6232
231	Y-1198688,9891 X-358247,3981
245	Y-1198692,2892 X-358217,8317
244	Y-1198676,3879 X-358216,0568
ЗУ №132 Площадь 476,0000 м <sup>2</sup>	
245	Y-1198692,2892 X-358217,8317
231	Y-1198688,9891 X-358247,3981
232	Y-1198704,8903 X-358249,1729
246	Y-1198708,1904 X-358219,6065
245	Y-1198692,2892 X-358217,8317
ЗУ №133 Площадь 601,8543 м <sup>2</sup>	
232	Y-1198704,8903 X-358249,1729
233	Y-1198728,7236 X-358251,8331
247	Y-1198724,5682 X-358221,4345
246	Y-1198708,1904 X-358219,6065
232	Y-1198704,8903 X-358249,1729
ЗУ №134 Площадь 969,8202 м <sup>2</sup>	
260	Y-1198488,5840 X-358150,5174
248	Y-1198481,3033 X-358185,2813
249	Y-1198510,4170 X-358188,5309
263	Y-1198514,2860 X-358153,8678
260	Y-1198488,5840 X-358150,5174
ЗУ №135 Площадь 693,8750 м <sup>2</sup>	
263	Y-1198514,2860 X-358153,8678
249	Y-1198510,4170 X-358188,5309
250	Y-1198530,2936 X-358190,7495
267	Y-1198534,1216 X-358156,4534

263	Y-1198514,2860 X-358153,8678
ЗУ №136 Площадь 686,4878 м <sup>2</sup>	
267	Y-1198534,1216 X-358156,4534
250	Y-1198530,2936 X-358190,7495
251	Y-1198550,1701 X-358192,9680
270	Y-1198553,9572 X-358159,0390
267	Y-1198534,1216 X-358156,4534
ЗУ №137 Площадь 679,1007 м <sup>2</sup>	
270	Y-1198553,9572 X-358159,0390
251	Y-1198550,1701 X-358192,9680
252	Y-1198570,0467 X-358195,1866
273	Y-1198573,7928 X-358161,6246
270	Y-1198553,9572 X-358159,0390
ЗУ №138 Площадь 671,7135 м <sup>2</sup>	
273	Y-1198573,7928 X-358161,6246
252	Y-1198570,0467 X-358195,1866
253	Y-1198589,9233 X-358197,4051
277	Y-1198593,6284 X-358164,2103
273	Y-1198573,7928 X-358161,6246
ЗУ №139 Площадь 664,3264 м <sup>2</sup>	
277	Y-1198593,6284 X-358164,2103
253	Y-1198589,9233 X-358197,4051
254	Y-1198609,7998 X-358199,6237
280	Y-1198613,4640 X-358166,7959
277	Y-1198593,6284 X-358164,2103
ЗУ №140 Площадь 327,5823 м <sup>2</sup>	
349	Y-1198616,6118 X-358269,3094
211	Y-1198622,0765 X-358269,9313
241	Y-1198628,6841 X-358210,7323
351	Y-1198623,2181 X-358210,1222
349	Y-1198616,6118 X-358269,3094
ЗУ №141 Площадь 649,5520 м <sup>2</sup>	
284	Y-1198633,2996 X-358169,3815
255	Y-1198629,6764 X-358201,8422
256	Y-1198649,5530 X-358204,0608
287	Y-1198653,1352 X-358171,9671

284	Y-1198633,2996 X-358169,3815
ЗУ №142 Площадь 642,1649 м <sup>2</sup>	
287	Y-1198653,1352 X-358171,9671
256	Y-1198649,5530 X-358204,0608
257	Y-1198669,4296 X-358206,2793
291	Y-1198672,9708 X-358174,5528
287	Y-1198653,1352 X-358171,9671
ЗУ №143 Площадь 634,7777 м <sup>2</sup>	
291	Y-1198672,9708 X-358174,5528
257	Y-1198669,4296 X-358206,2793
258	Y-1198689,3061 X-358208,4979
294	Y-1198692,8064 X-358177,1384
291	Y-1198672,9708 X-358174,5528
ЗУ №144 Площадь 949,4080 м <sup>2</sup>	
258	Y-1198689,3061 X-358208,4979
259	Y-1198723,3207 X-358212,2931
297	Y-1198719,0709 X-358180,5621
294	Y-1198692,8064 X-358177,1384
258	Y-1198689,3061 X-358208,4979
ЗУ №145 Площадь 369,3216 м <sup>2</sup>	
299	Y-1198503,1377 X-358117,6639
261	Y-1198499,3146 X-358151,9162
262	Y-1198509,9762 X-358153,3060
300	Y-1198513,7750 X-358119,2713
299	Y-1198503,1377 X-358117,6639
ЗУ №146 Площадь 256,2721 м <sup>2</sup>	
300	Y-1198513,7750 X-358119,2713
262	Y-1198509,9762 X-358153,3060
264	Y-1198517,4146 X-358154,2756
301	Y-1198521,1964 X-358120,3927
300	Y-1198513,7750 X-358119,2713
ЗУ №147 Площадь 255,1263 м <sup>2</sup>	
301	Y-1198521,1964 X-358120,3927
264	Y-1198517,4146 X-358154,2756
265	Y-1198524,8529 X-358155,2452
302	Y-1198528,6178 X-358121,5142

301	Y-1198521,1964 X-358120,3927
ЗУ №148 Площадь 253,9805 м <sup>2</sup>	
302	Y-1198528,6178 X-358121,5142
265	Y-1198524,8529 X-358155,2452
266	Y-1198532,2913 X-358156,2148
303	Y-1198536,0392 X-358122,6356
302	Y-1198528,6178 X-358121,5142
ЗУ №149 Площадь 252,8347 м <sup>2</sup>	
303	Y-1198536,0392 X-358122,6356
266	Y-1198532,2913 X-358156,2148
268	Y-1198539,7296 X-358157,1844
304	Y-1198543,4606 X-358123,7571
303	Y-1198536,0392 X-358122,6356
ЗУ №150 Площадь 251,6888 м <sup>2</sup>	
304	Y-1198543,4606 X-358123,7571
268	Y-1198539,7296 X-358157,1844
269	Y-1198547,1680 X-358158,1540
305	Y-1198550,8820 X-358124,8785
304	Y-1198543,4606 X-358123,7571
ЗУ №151 Площадь 250,5430 м <sup>2</sup>	
305	Y-1198550,8820 X-358124,8785
269	Y-1198547,1680 X-358158,1540
271	Y-1198554,6063 X-358159,1236
306	Y-1198558,3034 X-358126,0000
305	Y-1198550,8820 X-358124,8785
ЗУ №152 Площадь 357,1135 м <sup>2</sup>	
306	Y-1198558,3034 X-358126,0000
271	Y-1198554,6063 X-358159,1236
272	Y-1198565,2679 X-358160,5134
307	Y-1198568,9408 X-358127,6074
306	Y-1198558,3034 X-358126,0000
ЗУ №153 Площадь 354,7594 м <sup>2</sup>	
307	Y-1198568,9408 X-358127,6074
272	Y-1198565,2679 X-358160,5134
274	Y-1198575,9296 X-358161,9032
308	Y-1198579,5781 X-358129,2148

307	Y-1198568,9408 X-358127,6074
ЗУ №154 Площадь 246,1125 м <sup>2</sup>	
308	Y-1198579,5781 X-358129,2148
274	Y-1198575,9296 X-358161,9032
275	Y-1198583,3679 X-358162,8728
309	Y-1198586,9995 X-358130,3362
308	Y-1198579,5781 X-358129,2148
ЗУ №155 Площадь 244,9667 м <sup>2</sup>	
309	Y-1198586,9995 X-358130,3362
275	Y-1198583,3679 X-358162,8728
276	Y-1198590,8063 X-358163,8424
310	Y-1198594,4209 X-358131,4577
309	Y-1198586,9995 X-358130,3362
ЗУ №156 Площадь 243,8209 м <sup>2</sup>	
310	Y-1198594,4209 X-358131,4577
276	Y-1198590,8063 X-358163,8424
278	Y-1198598,2446 X-358164,8120
311	Y-1198601,8423 X-358132,5791
310	Y-1198594,4209 X-358131,4577
ЗУ №157 Площадь 242,6750 м <sup>2</sup>	
311	Y-1198601,8423 X-358132,5791
278	Y-1198598,2446 X-358164,8120
279	Y-1198605,6830 X-358165,7816
312	Y-1198609,2637 X-358133,7005
311	Y-1198601,8423 X-358132,5791
ЗУ №158 Площадь 345,8360 м <sup>2</sup>	
312	Y-1198609,2637 X-358133,7005
279	Y-1198605,6830 X-358165,7816
281	Y-1198616,3446 X-358167,1714
313	Y-1198619,9011 X-358135,3079
312	Y-1198609,2637 X-358133,7005
ЗУ №159 Площадь 269,2891 м <sup>2</sup>	
254	Y-1198609,7998 X-358199,6237
352	Y-1198615,2659 X-358200,2338
282	Y-1198622,6141 X-358135,7179
313	Y-1198619,9011 X-358135,3079

281	Y-1198616,3446 X-358167,1714
280	Y-1198613,4640 X-358166,7959
254	Y-1198609,7998 X-358199,6237
ЗУ №160 Площадь 288,0968 м <sup>2</sup>	
353	Y-1198624,2104 X-358201,2321
255	Y-1198629,6764 X-358201,8422
284	Y-1198633,2996 X-358169,3815
283	Y-1198631,2213 X-358169,1106
315	Y-1198634,7439 X-358137,5508
314	Y-1198631,3714 X-358137,0746
353	Y-1198624,2104 X-358201,2321
ЗУ №161 Площадь 340,1973 м <sup>2</sup>	
315	Y-1198634,7439 X-358137,5508
283	Y-1198631,2213 X-358169,1106
285	Y-1198641,8829 X-358170,5004
316	Y-1198645,3812 X-358139,1582
315	Y-1198634,7439 X-358137,5508
ЗУ №162 Площадь 235,9529 м <sup>2</sup>	
316	Y-1198645,3812 X-358139,1582
285	Y-1198641,8829 X-358170,5004
286	Y-1198649,3213 X-358171,4700
317	Y-1198652,8026 X-358140,2797
316	Y-1198645,3812 X-358139,1582
ЗУ №163 Площадь 234,8071 м <sup>2</sup>	
317	Y-1198652,8026 X-358140,2797
286	Y-1198649,3213 X-358171,4700
288	Y-1198656,7596 X-358172,4396
318	Y-1198660,2240 X-358141,4011
317	Y-1198652,8026 X-358140,2797
ЗУ №164 Площадь 233,6612 м <sup>2</sup>	
318	Y-1198660,2240 X-358141,4011
288	Y-1198656,7596 X-358172,4396
289	Y-1198664,1980 X-358173,4092
319	Y-1198667,6454 X-358142,5226
318	Y-1198660,2240 X-358141,4011
ЗУ №165 Площадь 232,5154 м <sup>2</sup>	

319	Y-1198667,6454 X-358142,5226
289	Y-1198664,1980 X-358173,4092
290	Y-1198671,6363 X-358174,3788
320	Y-1198675,0668 X-358143,6440
319	Y-1198667,6454 X-358142,5226
ЗУ №166 Площадь 231,3696 м <sup>2</sup>	
320	Y-1198675,0668 X-358143,6440
290	Y-1198671,6363 X-358174,3788
292	Y-1198679,0747 X-358175,3484
321	Y-1198682,4882 X-358144,7655
320	Y-1198675,0668 X-358143,6440
ЗУ №167 Площадь 230,2238 м <sup>2</sup>	
321	Y-1198682,4882 X-358144,7655
292	Y-1198679,0747 X-358175,3484
293	Y-1198686,5130 X-358176,3180
322	Y-1198689,9096 X-358145,8869
321	Y-1198682,4882 X-358144,7655
ЗУ №168 Площадь 229,0780 м <sup>2</sup>	
322	Y-1198689,9096 X-358145,8869
293	Y-1198686,5130 X-358176,3180
295	Y-1198693,9514 X-358177,2876
323	Y-1198697,3310 X-358147,0083
322	Y-1198689,9096 X-358145,8869
ЗУ №169 Площадь 227,9321 м <sup>2</sup>	
323	Y-1198697,3310 X-358147,0083
295	Y-1198693,9514 X-358177,2876
296	Y-1198701,3897 X-358178,2573
324	Y-1198704,7525 X-358148,1298
323	Y-1198697,3310 X-358147,0083
ЗУ №170 Площадь 423,8210 м <sup>2</sup>	
324	Y-1198701,3897 X-358178,2573
296	Y-1198719,0709 X-358180,5621
297	Y-1198714,9016 X-358149,6634
325	Y-1198704,7525 X-358148,1298
324	Y-1198701,3897 X-358178,2573
ЗУ №171 Площадь 165,8192 м <sup>2</sup>	

55	Y-1198582,5078 X-358441,2829
55\1	Y-1198588,2875 X-358441,9400
339	Y-1198591,4503 X-358413,6041
92	Y-1198585,6692 X-358412,9588
55	Y-1198582,5078 X-358441,2829
ЗУ №172 Площадь 3543,1845 м <sup>2</sup>	
13	Y-1198698,2091 X-358490,2313
14	Y-1198702,9691 X-358490,6196
15	Y-1198712,4490 X-358491,3931
16	Y-1198727,8577 X-358492,5491
17	Y-1198741,3361 X-358493,7413
17\1	Y-1198761,2720 X-358495,3801
17\2	Y-1198761,6273 X-358495,0351
105	Y-1198753,0477 X-358431,6410
104	Y-1198705,3431 X-358426,3164
13	Y-1198698,2091 X-358490,2313
ЗУ №173 Площадь 316,8033 м <sup>2</sup>	
260	Y-1198488,5840 X-358150,5174
261	Y-1198499,3146 X-358151,9162
299	Y-1198503,1377 X-358117,6639
298	Y-1198495,7000 X-358116,5400
260	Y-1198488,5840 X-358150,5174
ЗУ №174 Площадь 297,0011 м <sup>2</sup>	
56	Y-1198597,1989 X-358443,9289
57	Y-1198607,1587 X-358445,0525
93	Y-1198610,4381 X-358415,7106
338	Y-1198600,3948 X-358414,6024
56	Y-1198597,1989 X-358443,9289
ЗУ №175 Площадь 328,6250 м <sup>2</sup>	
113	Y-1198586,9826 X-358404,0495
340	Y-1198592,4487 X-358404,6596
342	Y-1198599,0766 X-358345,2784
147	Y-1198593,6105 X-358344,6683
113	Y-1198586,9826 X-358404,0495
ЗУ №176 Площадь 328,6238 м <sup>2</sup>	
341	Y-1198601,3931 X-358405,6580

114	Y-1198606,8591 X-358406,2681
148	Y-1198613,4871 X-358346,8868
343	Y-1198608,0210 X-358346,2767
341	Y-1198601,3931 X-358405,6580
ЗУ №177 Площадь 327,5509 м <sup>2</sup>	
210	Y-1198602,2013 X-358267,7009
348	Y-1198607,6674 X-358268,3110
350	Y-1198614,2736 X-358209,1239
240	Y-1198608,8076 X-358208,5138
210	Y-1198602,2013 X-358267,7009
ЗУ №177/1 Площадь 327,5509 м <sup>2</sup>	
163	Y-1198594,6028 X-358335,7782
344	Y-1198600,0688 X-358336,3883
346	Y-1198606,6751 X-358277,2011
195	Y-1198601,2090 X-358276,5910
163	Y-1198594,6028 X-358335,7782
ЗУ №177/2 Площадь 327,5823 м <sup>2</sup>	
345	Y-1198609,0133 X-358337,3866
164	Y-1198614,4780 X-358338,0085
196	Y-1198621,0856 X-358278,8096
347	Y-1198615,6196 X-358278,1995
345	Y-1198609,0133 X-358337,3866
ЗУ №178 Площадь 13356,7745 м <sup>2</sup>	
259	Y-1198723,3207 X-358212,2931
325	Y-1198714,9016 X-358149,6634
326	Y-1198724,2100 X-358151,0700
18	Y-1198771,3000 X-358498,7800
12	Y-1198687,4824 X-358489,4246
13	Y-1198698,2091 X-358490,2313
14	Y-1198702,9691 X-358490,6196
15	Y-1198712,4490 X-358491,3931
16	Y-1198727,8577 X-358492,5491
17	Y-1198741,3361 X-358493,7413
17\1	Y-1198761,2720 X-358495,3801
17\2	Y-1198761,6273 X-358495,0351
105	Y-1198753,0477 X-358431,6410

338	Y-1198600,3923 X-358414,6022
339	Y-1198591,4503 X-358413,6041
74	Y-1198437,0976 X-358396,3761
103	Y-1198438,9467 X-358387,5249
340	Y-1198592,4487 X-358404,6596
341	Y-1198601,3931 X-358405,6580
121	Y-1198751,7765 X-358422,2467
155	Y-1198743,5587 X-358361,5206
343	Y-1198608,0210 X-358346,2767
342	Y-1198599,0766 X-358345,2784
140	Y-1198451,2531 X-358328,7761
156	Y-1198453,0928 X-358319,9799
344	Y-1198600,0688 X-358336,3883
345	Y-1198609,0133 X-358337,3866
170	Y-1198742,3267 X-358352,2585
202	Y-1198734,0910 X-358291,4228
347	Y-1198615,6196 X-358278,1995
346	Y-1198606,6751 X-358277,2011
188	Y-1198465,3557 X-358261,4276
203	Y-1198467,1977 X-358252,6323
348	Y-1198607,6676 X-358268,3110
349	Y-1198616,6118 X-358269,3094
217	Y-1198732,8557 X-358282,2975
247	Y-1198724,5682 X-358221,4345
234	Y-1198479,4612 X-358194,0766
248	Y-1198481,3032 X-358185,2814
352	Y-1198615,2659 X-358200,2338
353	Y-1198624,2104 X-358201,2321
259	Y-1198723,3207 X-358212,2931
ЗУ №179 Площадь 1313,1189 м <sup>2</sup>	
1	Y-1198423,7700 X-358459,9900
2	Y-1198425,6233 X-358451,1410
3	Y-1198557,1260 X-358465,8499
327	Y-1198560,3997 X-358466,8221
35	Y-1198581,0162 X-358477,5412
34	Y-1198555,4900 X-358474,7000
19	Y-1198432,9100 X-358461,0100



1	Y-1198423,7700 X-358459,9900
ЗУ №179/1 Площадь 589,6109 м <sup>2</sup>	
328	Y-1198582,1399 X-358477,6778
332	Y-1198595,9076 X-358479,1563
333	Y-1198594,7379 X-358478,3488
334	Y-1198594,2677 X-358477,7300
335	Y-1198593,9689 X-358477,0518
336	Y-1198593,6631 X-358476,1541
337	Y-1198593,6459 X-358475,6223
338	Y-1198600,3948 X-358414,6024
339	Y-1198591,4462 X-358413,6030
331	Y-1198584,4886 X-358475,7097
330	Y-1198583,9370 X-358476,6286
329	Y-1198583,2905 X-358477,2687
328	Y-1198582,1399 X-358477,6778
ЗУ №179/2 Площадь 537,7500 м <sup>2</sup>	
340	Y-1198592,4487 X-358404,6596
341	Y-1198601,3931 X-358405,6580
343	Y-1198608,0210 X-358346,2767
342	Y-1198599,0766 X-358345,2784
341	Y-1198592,4487 X-358404,6596
ЗУ №179/3 Площадь 535,9923 м <sup>2</sup>	
344	Y-1198600,0688 X-358336,3883
345	Y-1198609,0133 X-358337,3866
347	Y-1198615,6196 X-358278,1995
346	Y-1198606,6751 X-358277,2011
344	Y-1198600,0688 X-358336,3883
ЗУ №179/4 Площадь 535,9923 м <sup>2</sup>	
348	Y-1198607,6676 X-358268,3110
349	Y-1198616,6121 X-358269,3094
351	Y-1198623,2181 X-358210,1222
350	Y-1198614,2736 X-358209,1239
348	Y-1198607,6676 X-358268,3110
ЗУ №179/5 Площадь 577,9788 м <sup>2</sup>	
352	Y-1198615,2661 X-358200,2338
353	Y-1198624,2106 X-358201,2321

14	Y-1198631,3714 X-358137,0746
282	Y-1198622,6141 X-358135,7179
352	Y-1198615,2661 X-358200,2338